



EHS Newsletter

Hello,

We are sharing a new issue of Echo's EHS Newsletter.

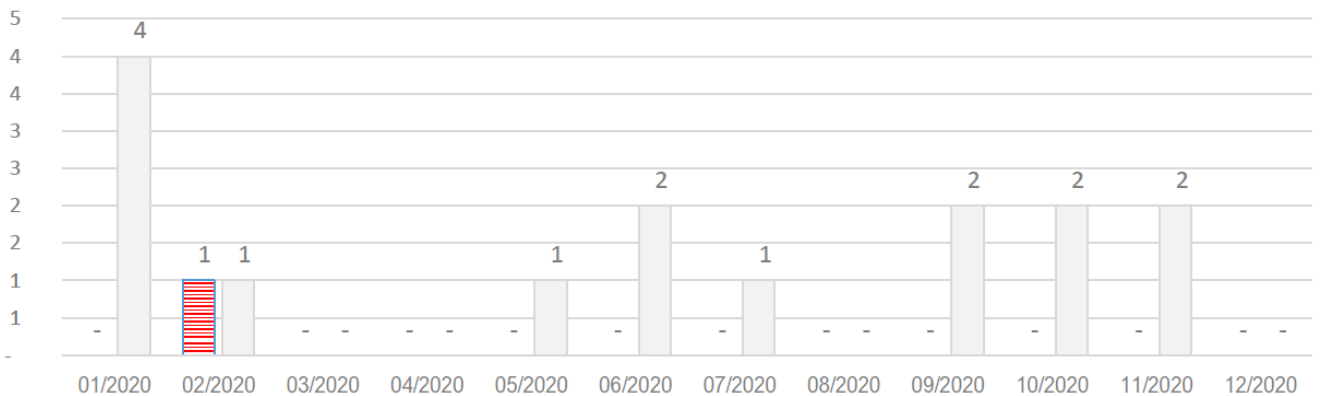
Below you will find information from the first four months of 2020.

Enjoy reading!

ECHO
investment

Indicators

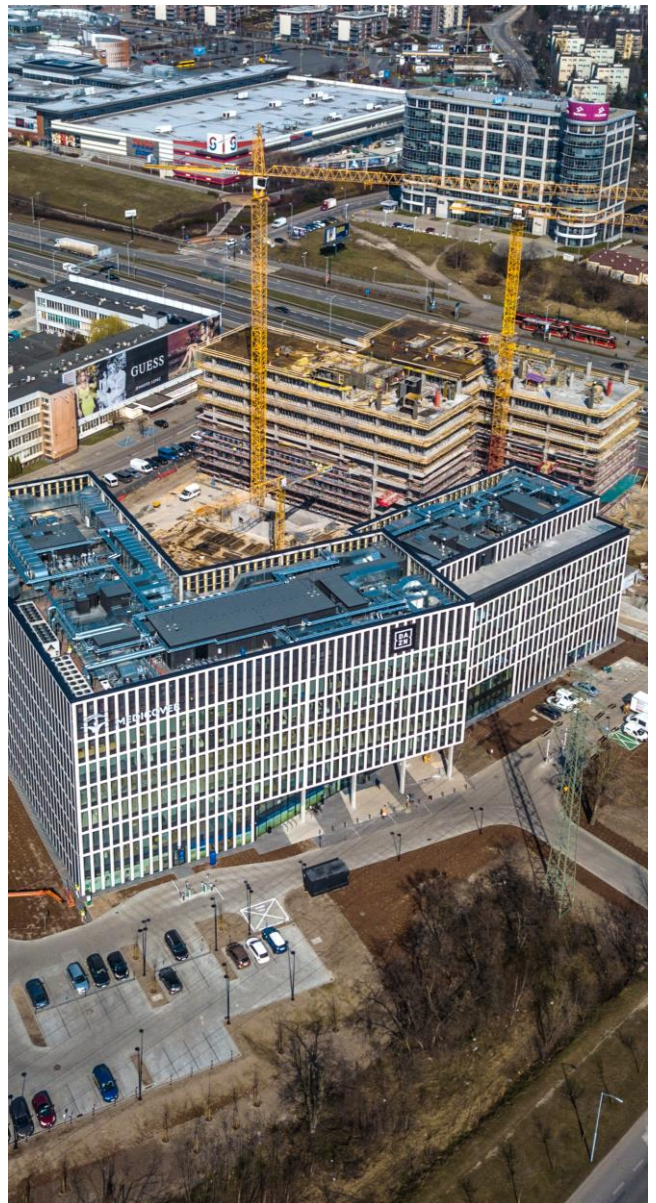
ACCIDENTS AT WORK

■ 2020 ■ 2019


Currently, Echo has 29 projects under construction throughout Poland, and by the end of April over 2,700 employees generated a total of 2,435,179 man-hours. It is 10% more than in the same period of 2019.

During this time, there were 9 serious incidents, which mainly concerned falling elements, vertical transport and unexploded bombs. There was only one accident - an employee fell from a height in the separator room.

Thank you for reporting serious incidents. Thanks to your commitment, we are able to effectively implement preventive solutions and ensure safety for our teams.



Indicators

EHS indicators in projectFlow

Together with the business planning and the IT departments, we are working on the digitalization of EHS reports to improve their performance. Soon, health and safety indicators, e.g. man hours, incidents, accidents, will be reported through the projectFlow platform. Shortly you will receive information on how to use and complete monthly reports.



Standards

Due to the COVID-19 pandemic, various actions have been taken on our construction sites to ensure the safety of all employees and visitors. Based on recommendations of the WHO and the State Sanitary Inspection, guidelines were developed and shared with our teams. We update the document on a regular basis as new restrictions are introduced by the government. On our construction sites, we installed disinfection points and displayed appropriate instructions and markings.

KORONAWIRUS | WYTYCZNE

16 kwietnia 2020

ECHO
Investment

PYTANIA

Dariusz Nowak
+48 885 982 150
dariusz.nowak@echo.com.pl

ŚRODKI DEZYNFEKUJĄCE

Katarzyna Najomiak-Greszta
+48 885 972 989
katarzyna.greszta@echo.com.pl

PLIKI DO POBRANIA

- [Instrukcja trycia rak](#)
- [Pytania i odpowiedzi](#)
- [Zasady profilaktyki](#)

INFOLINIA NFZ

800 190 190

AKTUALIZACJA 16/04/2020

NOWE OBOSTRZENIA WPROWADZONE PRZEZ RZĄD

Zgodnie z nowym rozporządzeniem rządu, **pracownicy naszych budów (np. osoby z projektu, pracownicy ochrony), którzy mają bezpośredni kontakt z interesantami lub klientami, muszą zakrywać nos i usta odzieżą lub częścią odzieży, maską albo maseczką ochronną**. Interesanci i klienci wyczuający projekt również powinni skutecznie zakrywać usta i nos najlepiej za pomocą maseczki ochronnej (obowiązek ciąży na osobie wizytującej).

Nadal postoją aktualne wcześniejsze wytyczne związane z **zachowaniem odległości pomiędzy pracownikami i w razie braku możliwości jej zapewnienia - konieczności stosowania maseczek ochronnych**.

Dodatkowe rekomendacje publikowane przez Ministerstwo Rozwoju można znaleźć [tutaj](#)

SPOTKANIA ESSV/PEER REVIEW I MATERIAŁY HIGIENICZNE

Należy zwrócić uwagę na rekwizyty roboczych pracowników. Firmy wykonawcze muszą zapewnić, by **rękawice robocze były skutecznie dezynfekowane lub wymieniane na nowe po zakończeniu każdej zmiany roboczej**.

Abym zminimalizować zagrożenie związane z koronawirusem, **została podjęta decyzja o odwołaniu tymczasowo wizyt ESSV**. **Nadal realizujemy wizyty Peer Review**, ale powinny się one odbywać w grupie możliwie jak najmniejszej (z kluczowymi wykonawcami) przy uwzględnieniu wytycznych Echo w sprawie koronawirusa. Dodatkowo, do momentu ustabilizowania się sytuacji, **project managerowie w ramach wizyt Peer Review powinni odwiedzać tylko swoje budowy**.

Na rynku dostępne są specjalne maty umożliwiające dezynfekcję obuwia osób wchodzących na budowę lub do kontenerów zaplecza budowy. Ich obsługa odbywa się zgodnie z zaleceniami producenta, w tym wymagane jest okresowe uzupełnianie środka dezynfekcyjnego we wkładzie chłonnym. Stosowanie mat jest dobrowolne.

NOWE OBOSTRZENIA WPROWADZONE PRZEZ RZĄD

W związku z nowymi obostrzeniami wprowadzonymi przez rząd, należy upewnić się, że wcześniej wdrożone przez nas zasady bezpieczeństwa są przestrzegane na wszystkich naszych budowach:

- ✓ Należy upewnić się, że tam gdzie to możliwe, pracownicy albo poszczególne grupy pracowników budowy, **zachowują między sobą odległość co najmniej 1,5 m**.
- ✓ Nowe rozporządzenie mówi, że jeśli charakter działalności wykonywanej w danym miejscu pracy nie pozwala na zachowanie 1,5 m odległości pomiędzy stanowiskami pracy, **pracodawca powinien zapewnić środki ochrony osobistej związane ze zwalczaniem epidemii COVID-19**: płyn dezynfekcyjny, jednorazowe rękawiczki, termometr do pomiaru temperatury ciała. Dodatkowym środkiem ochrony osobistej mogą być też maseczki ochronne.
- ✓ Rekomendujemy, aby być w stałym kontakcie z wykonawcami naszych budów i upewnić się, że stosują oni nowe zasady bezpieczeństwa wobec swoich pracowników.

DEZYNFEKOWANIE POMIESZCZEŃ

Najpopularniejszą obecnie metodą dezynfekowania pomieszczeń jest ozonowanie. Oto kilka rzeczy, które trzeba mieć na uwadze, decydując się na taką dezynfekcję:

- ✓ Generator ozonu powinien być obsługiwany przez osobę wyszkoloną, dlatego **należy zatrudnić do tego wyspecjalizowaną firmę**, która odpowiednio przygotuje pomieszczenie i będzie kontrolować jego szczelność oraz będzie monitorować przebieg całego procesu.
- ✓ **Ozonowanie, wraz z pomiarem stężenia ozonu w pomieszczeniu przed ponownym oddaniem go do eksploatacji pracownikom, trwa od 5 do 5 godzin i może być powtarzane co 3-4 tygodnie** (przy założeniu, że na stanowiskach pracy są zastosowane także inne środki ochrony m. in. płyny do dezynfekcji, rękawiczki, maski i przy jednoczesnym braku stwierdzenia obecności osób zakażonych wirusem).

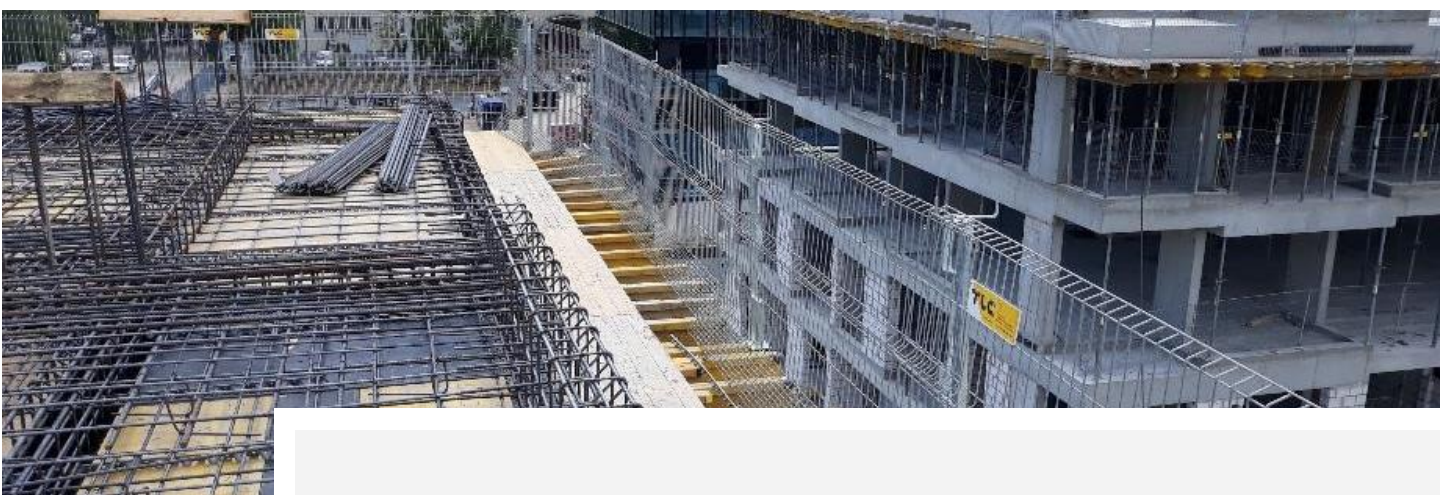
Standards

We shift to the ISO 45001 standard

This year we are obliged to switch from OHSAS 18001 to ISO 45001 (the previous standard is no longer valid). To prepare for this change, we introduced changes to our procedures, including requirements regarding the assessment of opportunities and consultations with employees.

The following documents have been updated on our extranet:

- Health and safety policy;
- EHS Management System Manual;
- Echo's health and safety requirements;
- Risk and Opportunity Registry;
- CDM Design HS Guidelines Checklist.



Edge protections

We unify the standard of the safety system for employees working at heights. In February, we signed a contract with TLC-RENTAL for the delivery, installation and rental of safety devices. All newly signed contracts require the use of barriers with a steel mesh for works at height.

Standards

Waste segregation

We want to be a leader not only in the field of health and safety, but also in matters of environmental protection. One of our main goals for this year is the segregation of waste into fractions (e.g. metal, wood, mixed construction waste). The amount of unsorted waste generated should not exceed 10%. Many construction sites are very good at achieving this goal, but it is still an area that we must improve on.



Ordering markings and signs

[The new platform for ordering markings SIDO](#) offers ready-to-use solutions and customized products dedicated to our construction sites. Standardized markings have already been introduced at many of our projects. It is recommended that all Echo constructions standardize their labeling according to the one available in the catalog and order it via this platform. For access to the platform, contact Marta Mazur.



Training



New language versions of trainings

Having in mind that there is a large group of employees who speak Russian and Ukrainian, we have provided new language versions of selected presentations and information trainings.



Road traffic, pedestrians and logistics at the construction site

This is an area that carries many threats and we believe that the awareness is currently too low. We are working on a guide that will contain the most important information on this subject.

Vertical transport

Recently, when visiting our construction sites, we noticed irregularities related to the vertical transport using cranes. The risk of falling of the transported materials from a height is one of the biggest risks at the construction site and can result in serious injury or death. The most common problems relate to the proper protection of transported items, separating the roles of the „hook” and „signaller” as well as damaged equipment. We have developed a guide: "Vertical transport - cranes and winches". We also continue trainings about the vertical transport.



Training

ESSV and Peer Review visits

Due to coronavirus, ESSV visits were suspended in the first quarter of 2020. Peer Review visits were carried out like before. In the first four months, 329 Peer Review reports were submitted from our projects. At the beginning of June 2020, ESSV visits are reinstated.



Recognition



EHS excellence program

Last year, we launched the Health and Safety excellence program. During the first four months of 2020, we awarded several employees who are an example of safe work standards at a construction site. The program is very popular among teams, which is why we will continue it this year.

Chief Labor Inspectorate recognizes Echo Investment

Echo has been awarded by the Chief Labor Inspector for maintaining high H&S standards. We received the award in the 'Build Safely' competition during the national BUDMA fair.

This is our joint success!