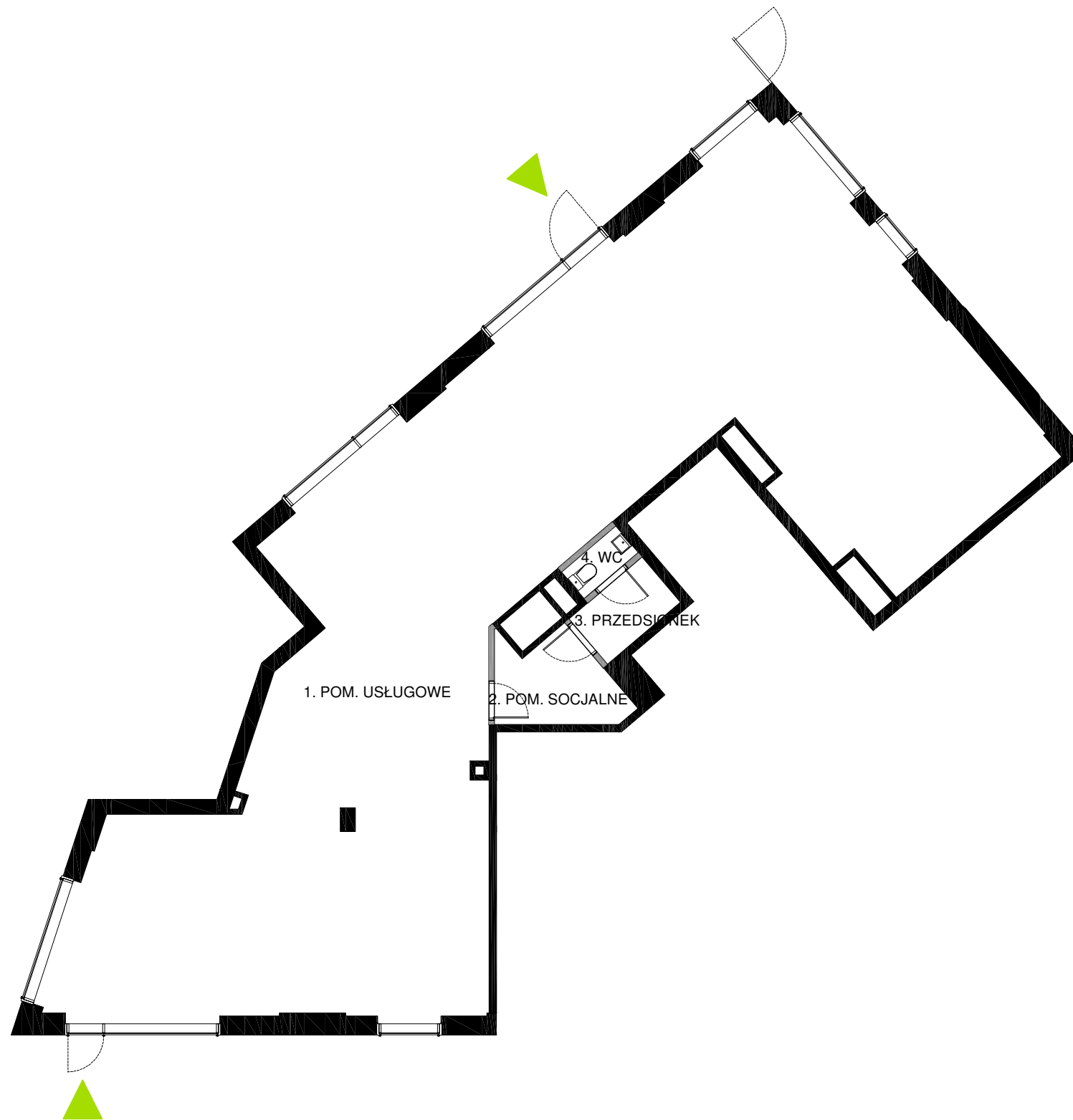


PLAN LOKALU NR U1A

POZNAŃ, UL. GARBARY/SZYPERSKA	177,50m ²
BUDYNEK	A
NR KLATKI	1
PIĘTRO	0
NR LOKALU	U1A

WYS. POMIESZCZENIA:	3,70m
POW. UŻYTKOWA LOKALU:	177,50m²

1. POM. USŁUGOWE	168,12m ²
2. POM. SOCJALNE	5,18m ²
3. PRZEDSIONEK	2,94m ²
4. WC	1,26m ²

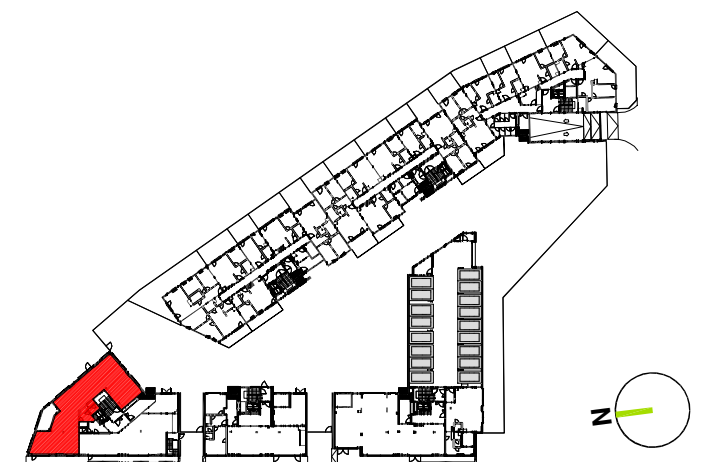


SKALA 1:125
0 0,5 1 2 3 4 5



— ŚCIANA Z MOŻLIWOŚCIĄ ROZBIÓRKI
— ŚCIANA BEZ MOŻLIWOŚCI ROZBIÓRKI

SCHEMATYCZNY RZUT KONDYGNACJI:



Powierzchnia użytkowa mieszkań uwzględnia tynki wewnętrzne gr. 1,5cm. Powierzchnia liczona jest zgodnie z normą PN-ISO 9836:1997. Wymiary i wysokości pomieszczeń nie uwzględniają tynków wewnętrznych, odnoszą się do ścian w stanie surowym. Niniejsze dane są poglądowe i mogą odbiegać od realizacji. Pomiarów pod zakup mebli, urządzeń i wyposażenia należy dokonać z natury, po zakończeniu realizacji elementy aranżacji mieszkania (drzwi wewnętrzne, meble, ceramika sanitarna, sprzęt AGD i RTV) nie stanowią oferty handlowej.