

**PLAN LOKALU NR 11**  
 ŁÓDŹ, UL. WIDZEWSKA

2 pokoje

POW. UŻYTKOWA MIESZKANIA

45.70 m<sup>2</sup>

BUDYNEK

3D

KLATKA

A

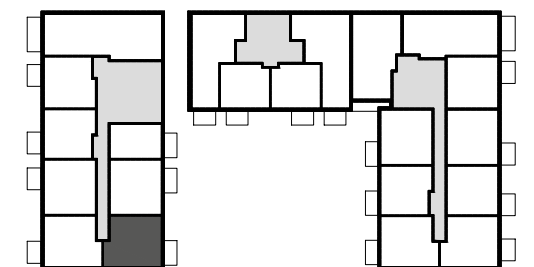
PIĘTRO

1



ul. Wałowa

ul. Widzewska



NINIEJSZE DANE SĄ POGŁĄDOWE I MOGĄ ODBIEGAĆ OD REALIZACJI. POMIARÓW POD ZAKUP MEBLI, URZĄDZEŃ I WYPOSAŻENIA NALEŻY DOKONAĆ Z NATURY, PO ZAKOŃCZENIU REALIZACJI. ELEMENTY ARANŻACJI MIESZKANIA (DRZWI WEWNĘTRZNE, MEBLE, CERAMIKA SANITARNA, SPRZĘT AGD I RTV) NIE STANOWIĄ OFERTY HANDLOWEJ. POWIERZCHNIE OGRÓDKÓW, TARASÓW, BALKONÓW, LOGGII NIE PODLEGAJĄ OBMIAROWI. POWIERZCHNIA TARASU ZOSTAŁA WLICZONA DO POWIERZCHNI OGRÓDKA.

■ Ściany bez możliwości demontażu  
 X Okno fix

■ Ściany z możliwością demontażu



Biuro Sprzedaży Archicom  
 ul. Widzewska 22, Łódź  
 tel. +48(42) 620 06 11, www.echo-zenit.pl