

**PLAN LOKALU NR**  
ŁÓDŹ, UL. WIDZEWSKA

**12**  
2 pokoje

POW. UŻYTKOWA MIESZKANIA

45.70 m<sup>2</sup>

BUDYNEK

3D

KLATKA

A

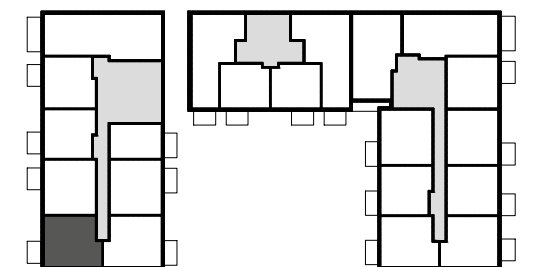
PIĘTRO

1



ul. Wałowa

ul. Widzewska



NINIEJSZE DANE SĄ POGLĄDOWE I MOGĄ ODBIEGAĆ OD REALIZACJI. POMIARÓW POD ZAKUP MEBLI, URZĄDZEŃ I WYPOSAŻENIA NALEŻY DOKONAĆ Z NATURY, PO ZAKOŃCZENIU REALIZACJI. ELEMENTY ARANŻACJI MIESZKANIA (DRZWI WEWNĘTRZNE, MEBLE, CERAMIKA SANITARNA, SPRZĘT AGD I RTV) NIE STANOWIĄ OFERTY HANDLOWEJ. POWIERZCHNIE OGRÓDKÓW, TARASÓW, BALKONÓW, LOGGII NIE PODLEGAJĄ OBMIAROWI. POWIERZCHNIA TARASU ZOSTAŁA WLICZONA DO POWIERZCHNI OGRÓDKA.

■ Ściany bez możliwości demontażu  
X Okno fix

■ Ściany z możliwością demontażu

Biuro Sprzedaży Archicom  
ul. Widzewska 22, Łódź  
tel. +48(42) 620 06 11, [www.echo-zenit.pl](http://www.echo-zenit.pl)