

PLAN LOKALU NR 16
 ŁÓDŹ, UL. WIDZEWSKA

4 pokoje

POW. UŻYTKOWA MIESZKANIA

82,86 m²

BUDYNEK

3D

KLATKA

A

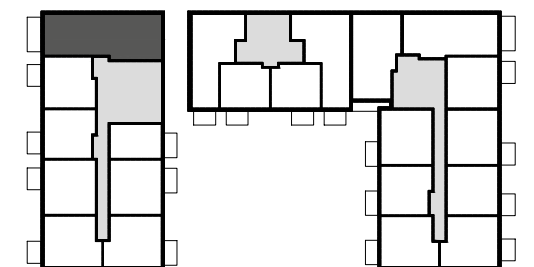
PIĘTRO

1



ul. Wałowa

ul. Widzewska



NINIEJSZE DANE SĄ POGLĄDOWE I MOGĄ ODBIEGAĆ OD REALIZACJI. POMIARÓW POD ZAKUP MEBLI, URZĄDZEŃ I WYPOSAŻENIA NALEŻY DOKONAĆ Z NATURY, PO ZAKOŃCZENIU REALIZACJI. ELEMENTY ARANŻACJI MIESZKANIA (DRZWI WEWNĘTRZNE, MEBLE, CERAMIKA SANITARNA, SPRZĘT AGD I RTV) NIE STANOWIĄ OFERTY HANDLOWEJ. POWIERZCHNIE OGRÓDKÓW, TARASÓW, BALKONÓW, LOGGII NIE PODLEGAJĄ OBMIAROWI. POWIERZCHNIA TARASU ZOSTAŁA WLICZONA DO POWIERZCHNI OGRÓDKA.

■ Ściany bez możliwości demontażu
 X Okno fix

■ Ściany z możliwością demontażu
 R Rewizja do pionu kanalizacji



Biuro Sprzedaży Archicom
 ul. Widzewska 22, Łódź
 tel. +48(42) 620 06 11, www.echo-zenit.pl