

PLAN LOKALU NR
ŁÓDŹ, UL. WIDZEWSKA

48
3 pokoje

POW. UŻYTKOWA MIESZKANIA

65,75 m²

BUDYNEK

2D

KLATKA

A

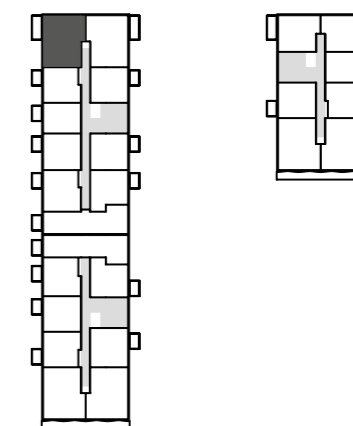
PIĘTRO

+4

ul. Wałowa



ul. Widzewska



NINIEJSZE DANE SĄ POGLĄDOWE I MOGĄ ODBIEGAĆ OD REALIZACJI. POMIARÓW POD ZAKUP MEBLI, URZĄDZEŃ I WYPOSAŻENIA NALEŻY DOKONAĆ Z NATURY, PO ZAKOŃCZENIU REALIZACJI. ELEMENTY ARANŻACJI MIESZKANIA (DRZWI WEWNĘTRZNE, MEBLE, CERAMIKA SANITARNA, SPRZĘT AGD I RTV) NIE STANOWIĄ OFERTY HANDLOWEJ. POWIERZCHNIE OGRÓDKÓW, TARASÓW, BALKONÓW, LOGGII NIE PODLEGAJĄ OBMIAROWI. POWIERZCHNIA TARASU ZOSTAŁA WLICZONA DO POWIERZCHNI OGRÓDKA.

■ Ściany bez możliwości demontażu
X Okno nieotwieralne

■ Ściany z możliwością demontażu

Biuro Sprzedaży
ul. Widzewska 22, Łódź
tel. +48(42) 620 06 11, www.echo-zenit.pl