

PLAN LOKALU NR 69
 ŁÓDŹ, UL. WIDZEWSKA 3 pokoje

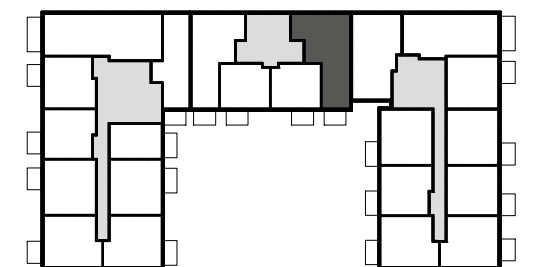
POW. UŻYTKOWA MIESZKANIA 62.88m²

BUDYNEK	3D
KLATKA	B
PIĘTRO	2



ul. Wałowa

ul. Widzewska



NINIEJSZE DANE SĄ POGLĄDOWE I MOGĄ ODBIEGAĆ OD REALIZACJI. POMIARÓW POD ZAKUP MEBLI, URZĄDZEŃ I WYPOSAŻENIA NALEŻY DOKONAĆ Z NATURY, PO ZAKOŃCZENIU REALIZACJI. ELEMENTY ARANŻACJI MIESZKANIA (DRZWI WEWNĘTRZNE, MEBLE, CERAMIKA SANITARNA, SPRZĘT AGD I RTV) NIE STANOWIĄ OFERTY HANDLOWEJ. POWIERZCHNIE OGRÓDKÓW, TARASÓW, BALKONÓW, LOGGII NIE PODLEGAJĄ OBMIAROWI. POWIERZCHNIA TARASU ZOSTAŁA WLICZONA DO POWIERZCHNI OGRÓDKA.

■ Ściany bez możliwości demontażu
 X Okno fix

■ Ściany z możliwością demontażu



Biuro Sprzedaży Archicom
 ul. Widzewska 22, Łódź
 tel. +48(42) 620 06 11, www.echo-zenit.pl