

PLAN LOKALU NR
ŁÓDŹ, UL. WIDZEWSKA

87
2 pokoje

POW. UŻYTKOWA MIESZKANIA

36.85m²

BUDYNEK

3D

KLATKA

B

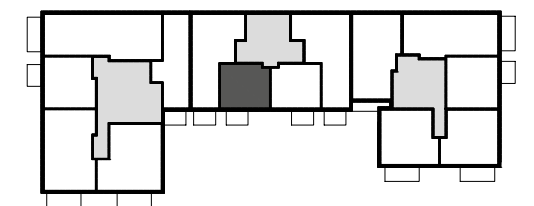
PIĘTRO

6



ul. Wałowa

ul. Widzewska



NINIEJSZE DANE SĄ POGŁĄDOWE I MOGĄ ODBIEGAĆ OD REALIZACJI. POMIARÓW POD ZAKUP MEBLI, URZĄDZEŃ I WYPOSAŻENIA NALEŻY DOKONAĆ Z NATURY, PO ZAKOŃCZENIU REALIZACJI. ELEMENTY ARANŻACJI MIESZKANIA (DRZWI WEWNĘTRZNE, MEBLE, CERAMIKA SANITARNA, SPRZĘT AGD I RTV) NIE STANOWIĄ OFERTY HANDLOWEJ. POWIERZCHNIE OGRÓDKÓW, TARASÓW, BALKONÓW, LOGGII NIE PODLEGAJĄ OBMIAROWI. POWIERZCHNIA TARASU ZOSTAŁA WLICZONA DO POWIERZCHNI OGRÓDKA.

■ Ściany bez możliwości demontażu
X Okno fix

■ Ściany z możliwością demontażu

Biuro Sprzedaży Archicom
ul. Widzewska 22, Łódź
tel. +48(42) 620 06 11, www.echo-zenit.pl