

PLAN LOKALU NR 229

ŁÓDŹ, UL. WODNA

2 pokoje

POW. UŻYTKOWA MIESZKANIA

37,66 m²

W TYM POWIERZCHNIA POD ŚCIANKAMI
Z MOŻLIWOŚCIĄ DEMONTAŻU

1,45 m²

BUDYNEK

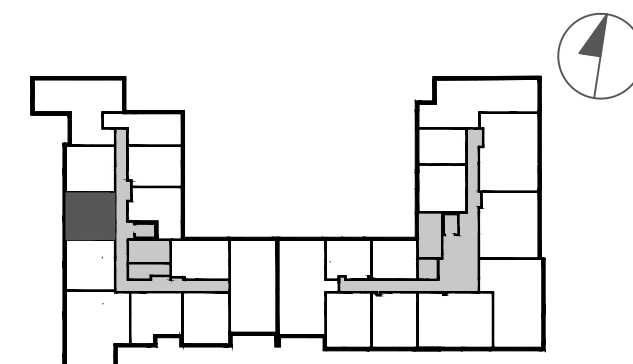
B

KLATKA

4

PIĘTRO

5



NINIEJSZE DANE SĄ POGŁĄDOWE I MOGĄ ODBIEGAĆ OD REALIZACJI. POMIARÓW POD ZAKUP MEBLI, URZĄDZEŃ I WYPOSAŻENIA NALEŻY DOKONAĆ Z NATURY, PO ZAKOŃCZENIU REALIZACJI. ELEMENTY ARANŻACJI MIESZKANIA (DRZWI WEWNĘTRZNE, MEBLE, CERAMIKA SANITARNA, SPRZĘT AGD I RTV) NIE STANOWIĄ OFERTY HANDLOWEJ. POWIERZCHNIE OGRÓDKÓW, TARASÓW, BALKONÓW, LOGGII NIE PODLEGAJĄ OBMIAROWI.

■ Ściany bez możliwości demontażu ■ Ściany z możliwością demontażu

Biuro Sprzedaży Echo Investment SA:

Ul. Milionowa 6a, Łódź
tel. +48(42)211 93 85, www.echo-boho.pl