

## PLAN LOKALU NR 10

KRAKÓW, UL. RYDLÓWKA

POW. UŻYTKOWA MIESZKANIA

**54,23 m<sup>2</sup>**

W TYM POWIERZCHNIA POD ŚCIANKAMI NADAJĄCYMI SIĘ DO DEMONTAŻU

1,34 m<sup>2</sup>

**3 pokoje**

BUDYNEK

B

KŁATKA

1

PIĘTRO

1

■ Ściany bez możliwości demontażu

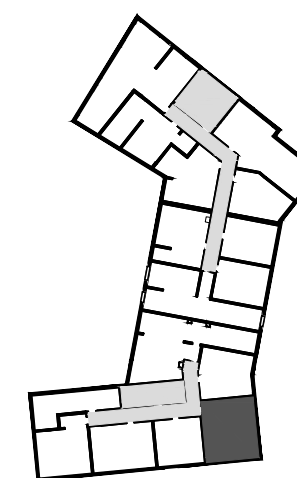
■ Ściany z możliwością demontażu

NINIEJSZE DANE SĄ POGŁADOWE I MOGĄ ODBIEGAĆ OD REALIZACJI. POMIARÓW POD ZAKUP MEBLI, URZĄDZEŃ I WYPOSAŻENIA NALEŻY DOKONAĆ Z NATURY, PO ZAKOŃCZENIU REALIZACJI. ELEMENTY ARANŻACJI MIESZKANIA (DRZWI WEWNĘTRZNE, MEBLE, CERAMIKA SANITARNA, SPRZĘT AGD I RTV) NIE STANOWIĄ OFERTY HANDLOWEJ. POWIERZCHNIE OGRÓDKÓW, TARASÓW, BALKONÓW, LOGGII NIE PODLEGAJĄ OBMIAROWI.

Biuro Sprzedaży Echo Investment SA:

ul. Krasickiego 30, Kraków

tel. +48(12)666 06 45



ul. Rydlówka