



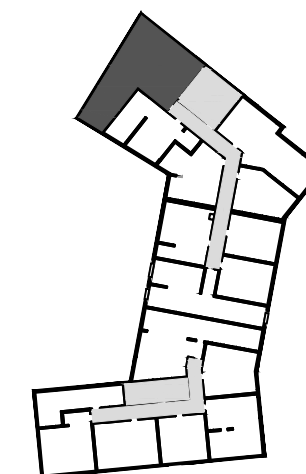
PLAN LOKALU NR 67

KRAKÓW, UL. RYDLÓWKA

POW. UŻYTKOWA MIESZKANIA
W TYM POWIERZCHNIA POD ŚCIANKAMI NADAJĄCYMI SIĘ DO
DEMONTAŻU

104,37 m²
2,80 m²
5 pokoi

BUDYNEK	B
KLATKA	2
PIĘTRO	2



ul. Rydlówka



Ściany bez możliwości demontażu

Ściany z możliwością demontażu

NINIEJSZE DANE SĄ POGLĄDOWE I MOGĄ ODBIEGAĆ OD REALIZACJI. POMIARÓW POD ZAKUP MEBLI, URZĄDZEŃ I WYPOSAŻENIA NALEŻY DOKONAĆ Z NATURY, PO ZAKOŃCZENIU REALIZACJI. ELEMENTY ARANŻACJI MIESZKANIA (DRZWI WEWNĘTRZNE, MEBLE, CERAMIKA SANITARNA, SPRZĘT AGD I RTV) NIE STANOWIĄ OFERTY HANDLOWEJ. POWIERZCHNIE OGRODKÓW, TARASÓW, BALKONÓW, LOGGII NIE PODLEGAJĄ OBMIAROWI.

Biuro Sprzedaży Echo Investment SA:

ul. Krasickiego 30, Kraków
tel. +48(12)666 06 45