



PLAN LOKALU NR 93

KRAKÓW, UL. RYDLÓWKA

POW. UŻYTKOWA MIESZKANIA

58,35 m²

W TYM POWIERZCHNIA POD ŚCIANKAMI NADAJĄCYMI SIĘ DO DEMONTAŻU

0,93 m²

3 pokoje

BUDYNEK

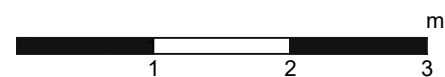
B

KLATKA

2

PIĘTRO

5



■ Ściany bez możliwości demontażu

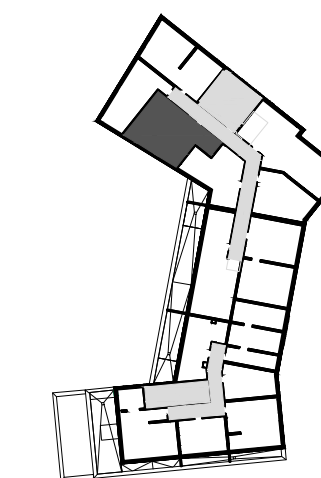
■ Ściany z możliwością demontażu

NINIEJSZE DANE SĄ POGŁADOWE I MOGĄ ODBIEGAĆ OD REALIZACJI. POMIARÓW POD ZAKUP MEBLI, URZĄDZEŃ I WYPOSAŻENIA NALEŻY DOKONAĆ Z NATURY, PO ZAKOŃCZENIU REALIZACJI. ELEMENTY ARANŻACJI MIESZKANIA (DRZWI WEWNĘTRZNE, MEBLE, CERAMIKA SANITARNA, SPRZĘT AGD I RTV) NIE STANOWIĄ OFERTY HANDLOWEJ. POWIERZCHNIE OGRÓDKÓW, TARASÓW, BALKONÓW, LOGGII NIE PODLEGAJĄ OBMIAROWI.

Biuro Sprzedaży Echo Investment SA:

ul. Krasickiego 30, Kraków

tel. +48(12)666 06 45



ul. Rydlówka

