

PLAN LOKALU NR 13

KRAKÓW, UL. RYDLÓWKA

POW. UŻYTKOWA MIESZKANIA

W TYM POWIERZCHNIA POD ŚCIANKAMI NADAJĄCYMI SIĘ DO DEMONTAŻU

82,39 m²

2,04 m²

4 pokoje

BUDYNEK	A
KLATKA	1
PIĘTRO	3



■ Ściany bez możliwości demontażu

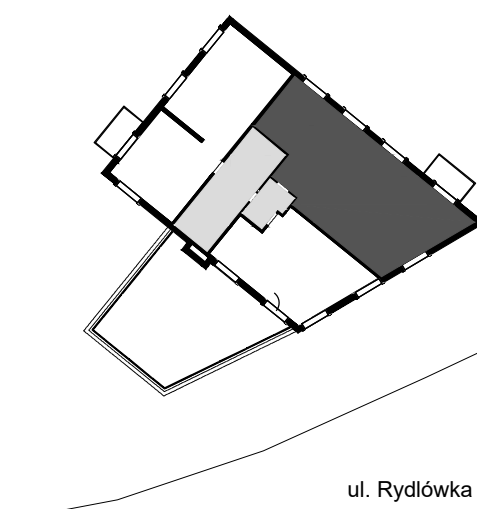
■ Ściany z możliwością demontażu

NINIEJSZE DANE SĄ POGLĄDOWE I MOGĄ ODBIEGAĆ OD REALIZACJI. POMIARÓW POD ZAKUP MEBLI, URZĄDZEŃ I WYPOSAŻENIA NALEŻY DOKONAĆ Z NATURY, PO ZAKOŃCZENIU REALIZACJI. ELEMENTY ARANŻACJI MIESZKANIA (DRZWI WEWNĘTRZNE, MEBLE, CERAMIKA SANITARNA, SPRZĘT AGD I RTV) NIE STANOWIĄ OFERTY HANDLOWEJ. POWIERZCHNIE OGRÓDKÓW, TARASÓW, BALKONÓW, LOGGII NIE PODLEGAJĄ OBMIAROWI.

Biuro Sprzedaży Echo Investment SA:

ul. Krasickiego 30, Kraków

tel. +48(12)666 06 45



ul. Rydlówka