

PLAN LOKALU NR 16

KRAKÓW, UL. RYDLÓWKA

POW. UŻYTKOWA MIESZKANIA

82,39 m²

W TYM POWIERZCHNIA POD ŚCIANKAMI NADAJĄCYMI SIĘ DO DEMONTAŻU

2,04 m²

4 pokoje

BUDYNEK

A

KLATKA

1

PIĘTRO

4



■ Ściany bez możliwości demontażu

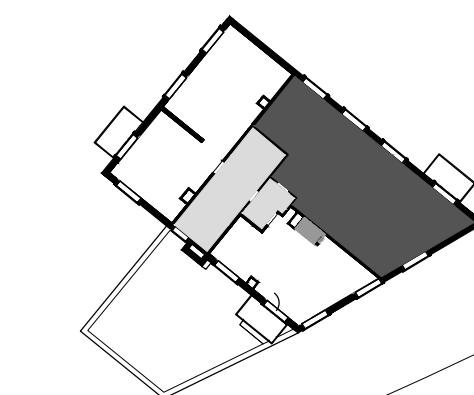
■ Ściany z możliwością demontażu

NINIEJSZE DANE SĄ POGLĄDOWE I MOGĄ ODBIEGAĆ OD REALIZACJI. POMIARÓW POD ZAKUP MEBLI, URZĄDZEŃ I WYPOSAŻENIA NALEŻY DOKONAĆ Z NATURY, PO ZAKOŃCZENIU REALIZACJI. ELEMENTY ARANŻACJI MIESZKANIA (DRZWI WEWNĘTRZNE, MEBLE, CERAMIKA SANITARNA, SPRZĘT AGD I RTV) NIE STANOWIĄ OFERTY HANDLOWEJ. POWIERZCHNIE OGRÓDKÓW, TARASÓW, BALKONÓW, LOGGII NIE PODLEGAJĄ OBMIAROWI.

Biuro Sprzedaży Echo Investment SA:

ul. Krasickiego 30, Kraków

tel. +48(12)666 06 45



ul. Rydlówka