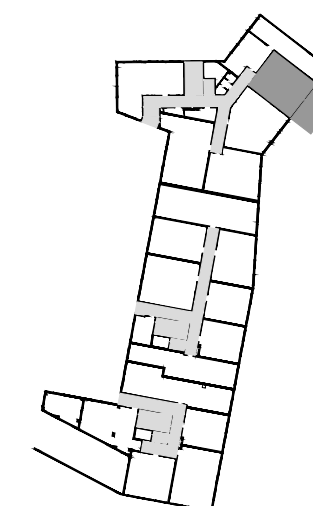


PLAN LOKALU NR
KRAKÓW, UL. RYDLÓWKA

66
2 pokoje

POW. UŻYTKOWA MIESZKANIA **57,39 m²**

BUDYNEK	C
KLATKA	3
PIĘTRO	0



ul. Rydlówka

NINIEJSZE DANE SĄ POGŁADOWE I MOGĄ ODBIEGAĆ OD REALIZACJI. POMIARÓW POD ZAKUP MEBLI, URZĄDZEŃ I WYPOSAŻENIA NALEŻY DOKONAĆ Z NATURY, PO ZAKOŃCZENIU REALIZACJI. ELEMENTY ARANŻACJI MIESZKANIA (DRZWI WEWNĘTRZNE, MEBLE, CERAMIKA SANITARNA, SPRZĘT AGD I RTV) NIE STANOWIĄ OFERTY HANDLOWEJ. POWIERZCHNIE OGRÓDKÓW, TARASÓW, BALKONÓW, LOGGII NIE PODLEGAJĄ OBMIAROWI. PO TERENIE OGRÓDKA PRZYDOMOWEGO MOGĄ PRZEBIEGAĆ INSTALACJE WSPÓLNE, W SZCZEGÓLNOŚCI MOGĄ BYĆ SYTUOWANE STUDZIENKI KANALIZACYJNE.

■ Ściany bez możliwości demontażu ■ Ściany z możliwością demontażu
X Okna nietwieralne

Biuro Sprzedaży Echo Investment SA:
ul. Krasickiego 30, Kraków
tel. 12 666 06 45, www.echo-zam.pl