

**PLAN LOKALU NR**  
KRAKÓW, UL. RYDLÓWKA

**79**  
2 pokoje

POW. UŻYTKOWA MIESZKANIA

**57,39 m<sup>2</sup>**

BUDYNEK

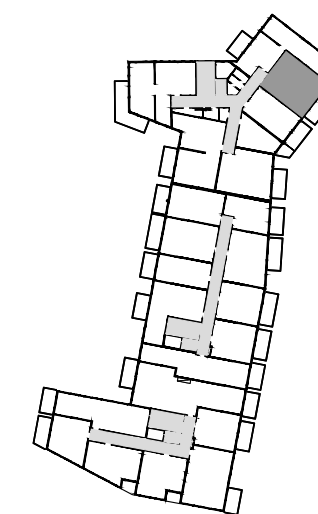
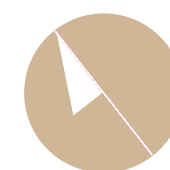
C

KLATKA

3

PIĘTRO

2



ul. Rydlówka



NINIEJSZE DANE SĄ POGLĄDOWE I MOGĄ ODBIEGAĆ OD REALIZACJI. POMIARÓW POD ZAKUP MEBLI, URZĄDZEŃ I WYPOSAŻENIA NALEŻY DOKONAĆ Z NATURY, PO ZAKOŃCZENIU REALIZACJI. ELEMENTY ARANŻACJI MIESZKANIA (DRZWI WEWNĘTRZNE, MEBLE, CERAMIKA SANITARNA, SPRZĘT AGD I RTV) NIE STANOWIĄ OFERTY HANDLOWEJ. POWIERZCHNIE OGRÓDKÓW, TARASÓW, BALKONÓW, LOGGII NIE PODLEGAJĄ OBMIAROWI. PO TERENIE OGRÓDKA PRZYDOMOWEGO MOGĄ PRZEBIEGAĆ INSTALACJE WSPÓLNE, W SZCZEGÓLNOŚCI MOGĄ BYĆ SYTUOWANE STUDZIENKI KANALIZACYJNE.

■ Ściany bez możliwości demontażu ■ Ściany z możliwością demontażu  
X Okna nietwieralne

Biurowo Sprzedaży Echo Investment SA:  
ul. Krasickiego 30, Kraków  
tel. 12 666 06 45, [www.echo-zam.pl](http://www.echo-zam.pl)