



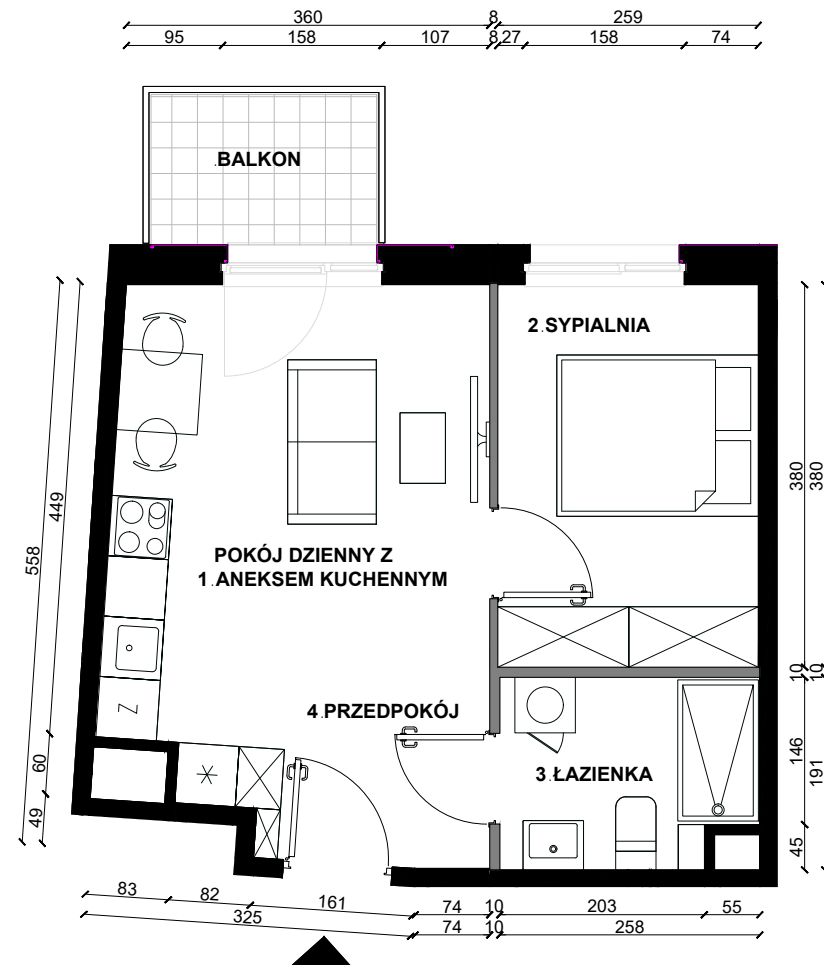
PLAN LOKALU NR 114

ŁÓDŹ, UL. MILIONOWA	2 POKOJE	34.83m ²
BUDYNEK		B1
NR KLATKI		K4
PIĘTRO		2
NR LOKALU		114

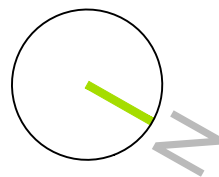
WYS. POMIESZCZENIA	2.62 m
POW. UŻYTKOWA MIESZKANIA	34.83m ²
1 POKÓJ DZIENNY Z ANEKSEM KUCHENNYM	16.33m ²
2 SYPIALNIA	9.81m ²
3 ŁAZIENKA	4.68m ²
4 PRZEDPOKÓJ	4.01m ²

BALKON	3.34m ²
--------	--------------------

SCHEMATYCZNY RZUT KONDYGNACJI:



SKALA 1:75



NINIEJSZE DANE SĄ POGLĄDOWE I MOGĄ ODBIEGAĆ OD REALIZACJI. POMIARÓW POD ZAKUP MEBLI, URZĄDZEŃ I WYPOSAŻENIA NALEŻY DOKONAĆ Z NATURY, PO ZAKOŃCZENIU REALIZACJI. ELEMENTY ARANŻACJI MIESZKANIA (DRZWI WEWNĘTRZNE, MEBLE, CERAMIKA SANITARNA, SPRZĘT AGD I RTV) NIE STANOWIĄ OFERTY HANDLOWEJ. OZNACZENIE GRAFICZNE WYKOŃCZENIA BALKONU/ LOGGII/ TARASU NIE ODZWIERCIEDLA RZECZYWISTEGO UKŁADU MATERIAŁU WYKOŃCZENIOWEGO, A JEST JEDYNNIE POGLĄDOWE. POWIERZCHNIE OGRÓDKÓW, TARASÓW, BALKONÓW, LOGGII NIE PODLEGAJĄ OBMIAROWI.

LEGENDA:

