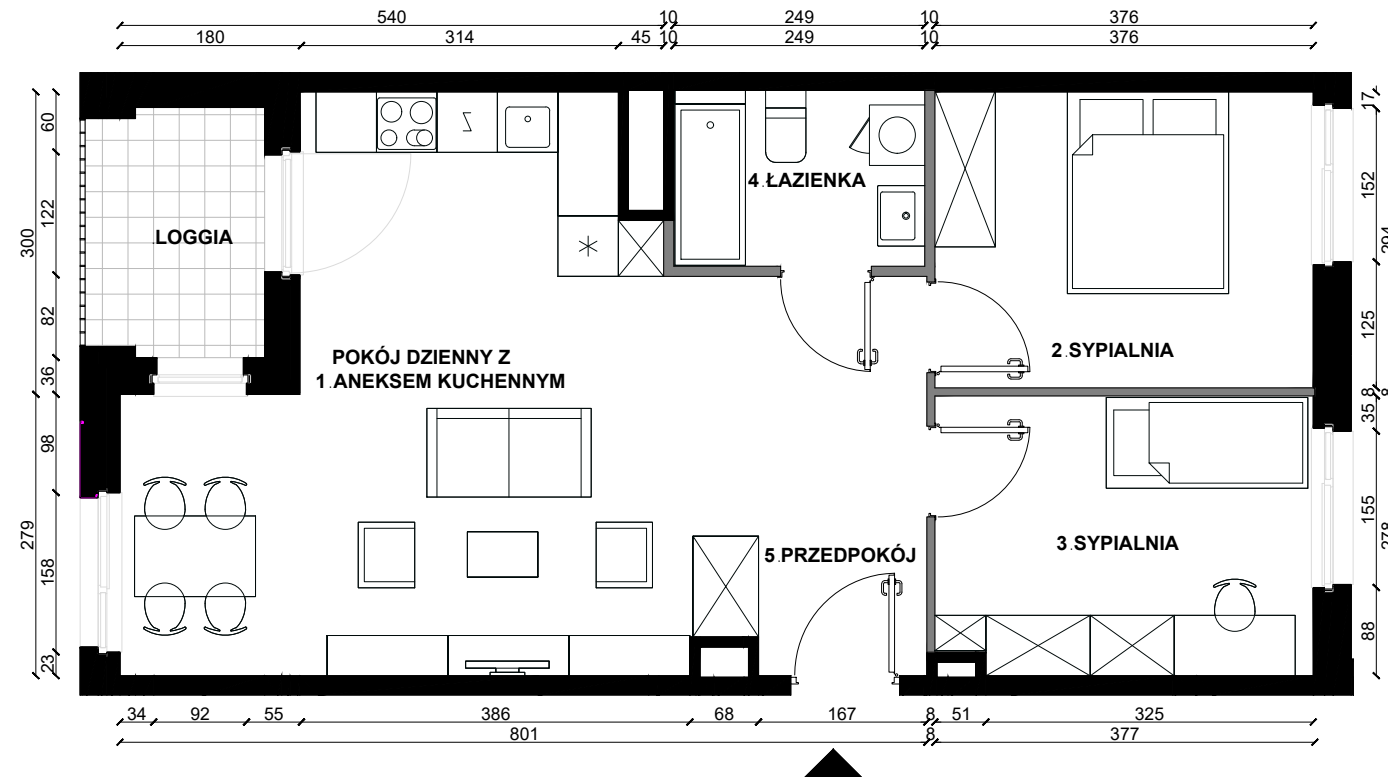


PLAN LOKALU NR 27

| | | |
|---------------------|----------|---------------------|
| ŁÓDŹ, UL. MILIONOWA | 3 POKOJE | 61.00m ² |
| BUDYNEK | | B1 |
| NR KLATKI | | K1 |
| PIĘTRO | | 4 |
| NR LOKALU | | 27 |

| | |
|-------------------------------------|---------------------|
| WYS. POMIESZCZENIA | 2.62 m |
| POW. UŻYTKOWA MIESZKANIA | 61.00m ² |
| 1 POKÓJ DZIENNY Z ANEKSEM KUCHENNYM | 28.72m ² |
| 2 SYPIALNIA | 11.02m ² |
| 3 SYPIALNIA | 10.30m ² |
| 4 ŁAZIENKA | 4.35m ² |
| 5 PRZEDPOKÓJ | 6.61m ² |

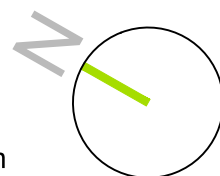


| | |
|--------|--------------------|
| LOGGIA | 4.33m ² |
|--------|--------------------|

SCHEMATYCZNY RZUT KONDYGNACJI:



SKALA 1:75



NINIEJSZE DANE SĄ POGŁĄDOWE I MOGĄ ODBIEGAĆ OD REALIZACJI. POMIARÓW POD ZAKUP MEBLI, URZĄDZEŃ I WYPOSAŻENIA NALEŻY DOKONAĆ Z NATURY, PO ZAKOŃCZENIU REALIZACJI. ELEMENTY ARANŻACJI MIESZKANIA (DRZWI WEWNĘTRZNE, MEBLE, CERAMIKA SANITARNA, SPRZĘT AGD I RTV) NIE STANOWIĄ OFERTY HANDLOWEJ. OZNACZENIE GRAFICZNE WYKOŃCZENIA BALKONU/ LOGGI/ TARASU NIE ODZWIERCIEDLA RZECZYWISTEGO UKŁADU MATERIAŁU WYKOŃCZENIOWEGO, A JEST JEDYNNIE POGŁĄDOWE. POWIERZCHNIE OGRÓDKÓW, TARASÓW, BALKONÓW, LOGGII NIE PODLEGAJĄ OBMIAROWI.

LEGENDA:

