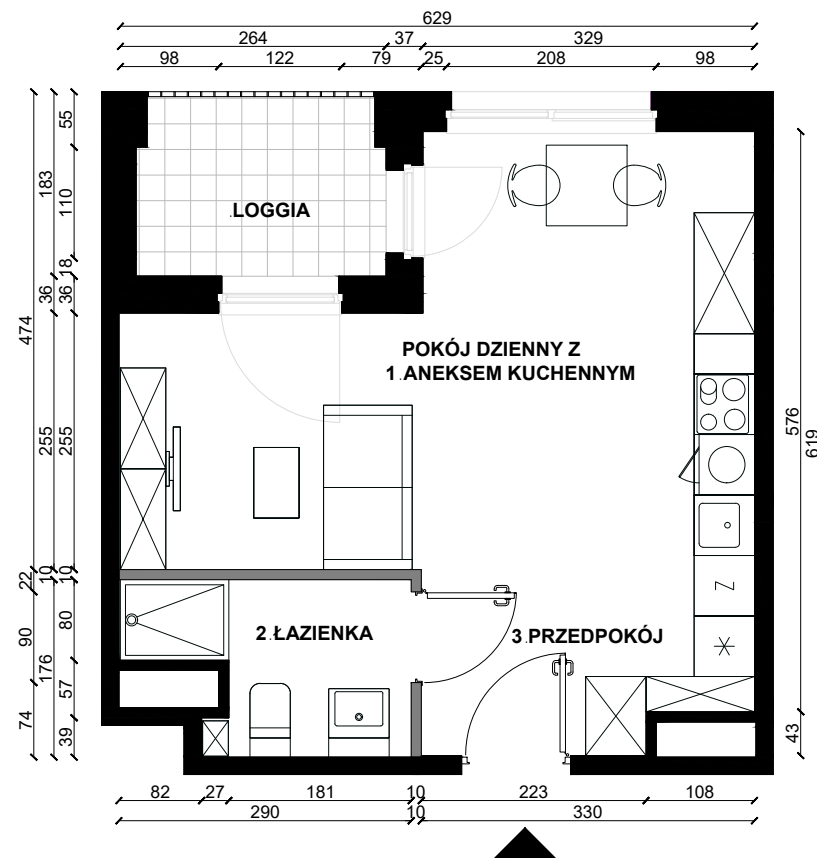




PLAN LOKALU NR 53

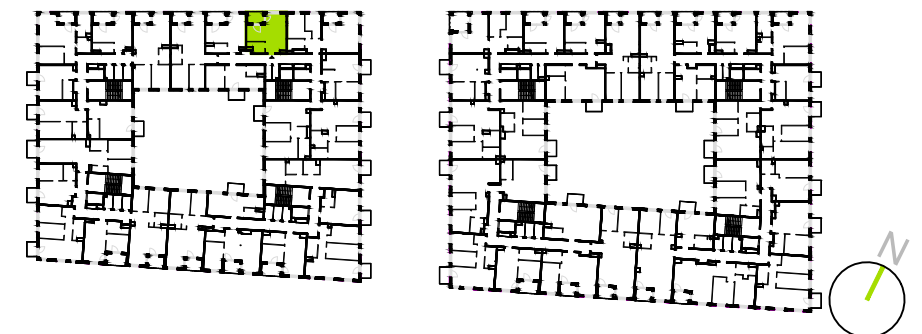
ŁÓDŹ, UL. MILIONOWA	1 POKÓJ	31.72m ²
BUDYNEK		B1
NR KLATKI		K2
PIĘTRO		3
NR LOKALU		53

WYS. POMIESZCZENIA	2.62 m
POW. UŻYTKOWA MIESZKANIA	31.72m ²
1 POKÓJ DZIENNY Z ANEKSEM KUCHENNYM	23.45m ²
2 ŁAZIENKA	4.16m ²
3 PRZEDPOKÓJ	4.11m ²

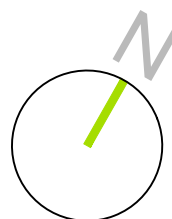


LOGGIA	4.33m ²
--------	--------------------

SCHEMATYCZNY RZUT KONDYGNACJI:



SKALA 1:75



NINIEJSZE DANE SĄ POGLĄDOWE I MOGĄ ODBIEGAĆ OD REALIZACJI. POMIARÓW POD ZAKUP MEBLI, URZĄDZEŃ I WYPOSAŻENIA NALEŻY DOKONAĆ Z NATURY, PO ZAKOŃCZENIU REALIZACJI. ELEMENTY ARANŻACJI MIESZKANIA (DRZWI WEWNĘTRZNE, MEBLE, CERAMIKA SANITARNA, SPRZĘT AGD I RTV) NIE STANOWIĄ OFERTY HANDLOWEJ. OZNACZENIE GRAFICZNE WYKOŃCZENIA BALKONU/ LOGGII/ TARASU NIE ODZWIERCIEDLA RZECZYWISTEGO UKŁADU MATERIAŁU WYKOŃCZENIOWEGO, A JEST JEDYNIENIE POGLĄDOWE. POWIERZCHNIE OGRÓDKÓW, TARASÓW, BALKONÓW, LOGGII NIE PODLEGAJĄ OBMIAROWI.

LEGENDA:

