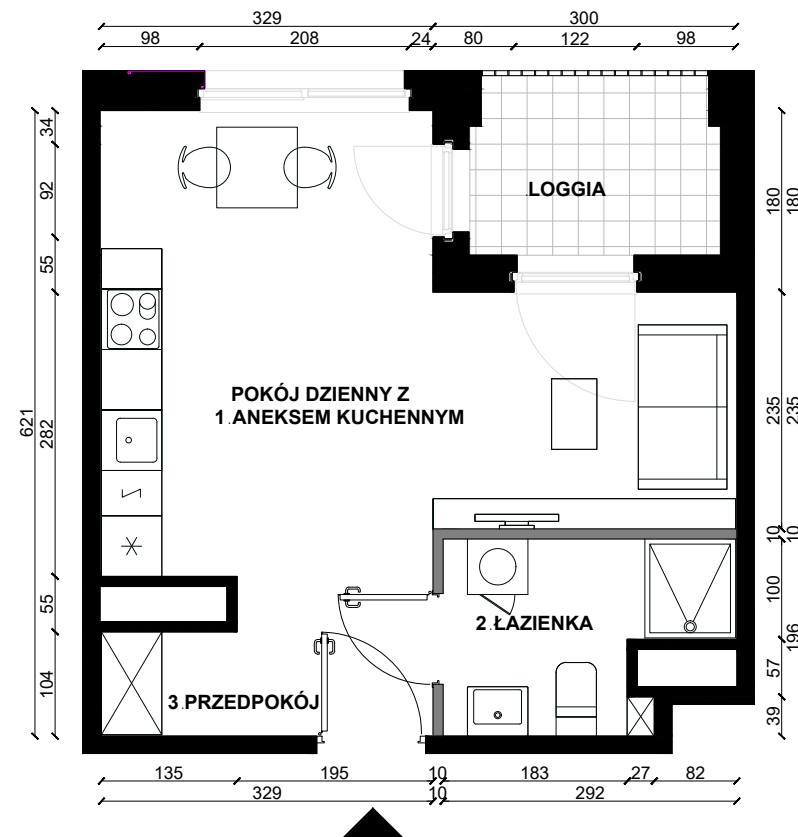




PLAN LOKALU NR 60

ŁÓDŹ, UL. MILIONOWA	1 POKÓJ	31.44m ²
BUDYNEK		B1
NR KLATKI		K2
PIĘTRO		4
NR LOKALU		60

WYS. POMIESZCZENIA	2.62 m
POW. UŻYTKOWA MIESZKANIA	31.44m ²
1 POKÓJ DZIENNY Z ANEKSEM KUCHENNYM	22.25m ²
2 ŁAZIENKA	4.76m ²
3 PRZEDPOKÓJ	4.43m ²

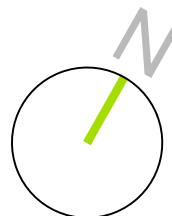


LOGGIA	4.33m ²
--------	--------------------

SCHEMATYCZNY RZUT KONDYGNACJI:



SKALA 1:75



NINIEJSZE DANE SĄ POGLĄDOWE I MOGĄ ODBIEGAĆ OD REALIZACJI. POMIARÓW POD ZAKUP MEBLI, URZĄDZEŃ I WYPOSAŻENIA NALEŻY DOKONAĆ Z NATURY, PO ZAKOŃCZENIU REALIZACJI. ELEMENTY ARANŻACJI MIESZKANIA (DRZWI WEWNĘTRZNE, MEBLE, CERAMIKA SANITARNA, SPRZĘT AGD I RTV) NIE STANOWIĄ OFERTY HANDLOWEJ. OZNACZENIE GRAFICZNE WYKOŃCZENIA BALKONU/ LOGGI/ TARASU NIE ODZWIERCIEDLA RZECZYWISTEGO UKŁADU MATERIAŁU WYKOŃCZENIOWEGO, A JEST JEDYNNIE POGLĄDOWE. POWIERZCHNIE OGRÓDKÓW, TARASÓW, BALKONÓW, LOGGII NIE PODLEGAJĄ OBMIAROWI.

LEGENDA:

