



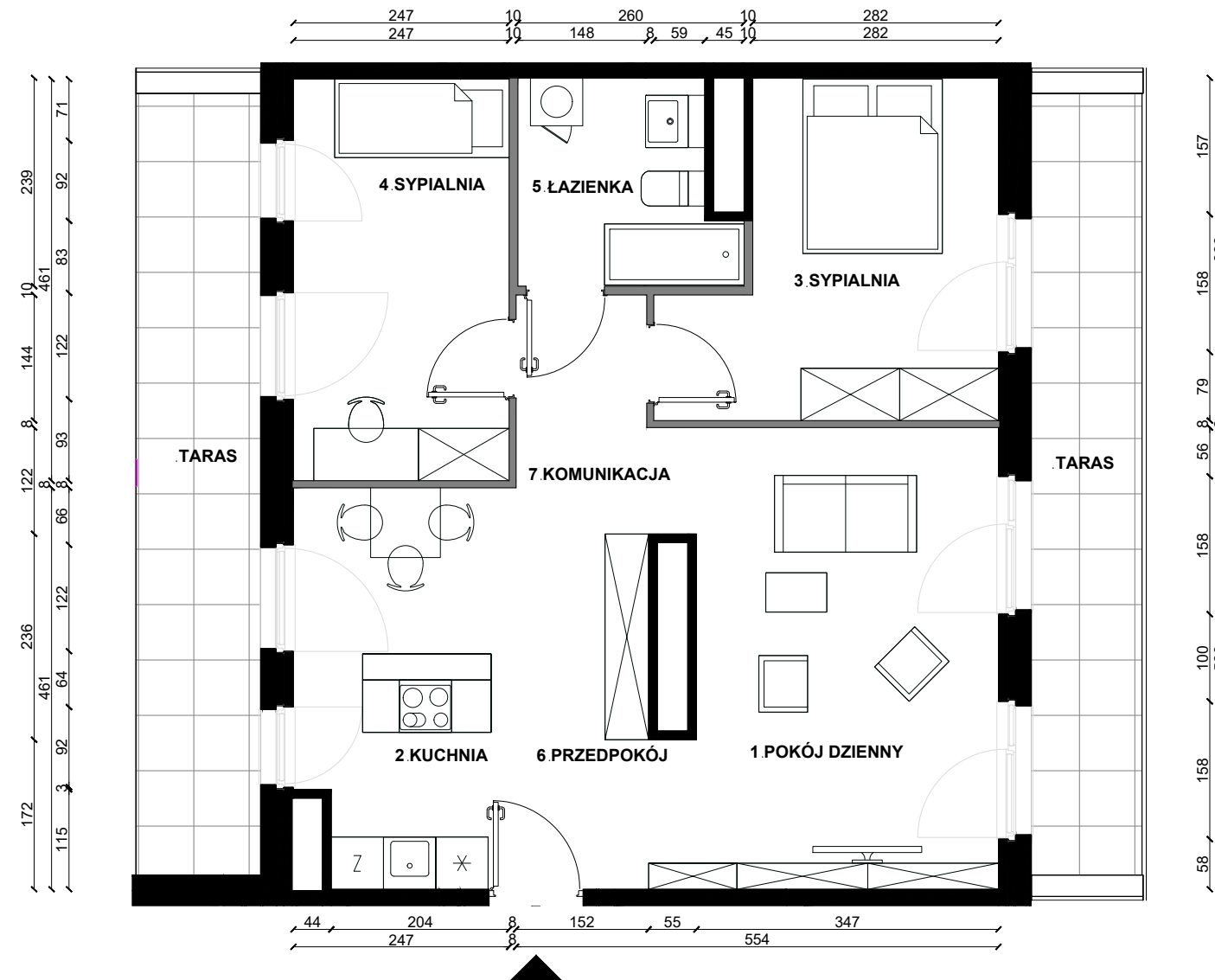
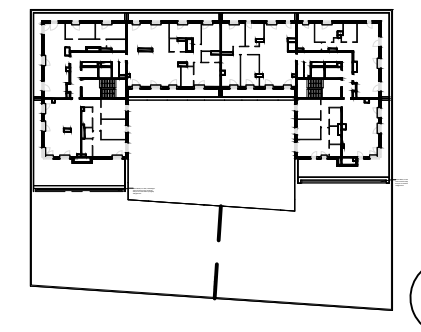
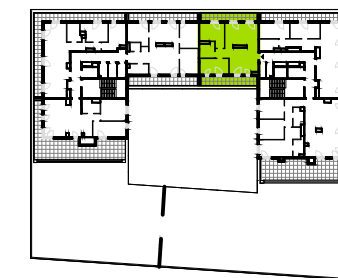
PLAN LOKALU NR 66

ŁÓDŹ, UL. MILIONOWA	3 POKOJE	71.10m ²
BUDYNEK		B1
NR KLATKI		K2
PIĘTRO		5
NR LOKALU		66

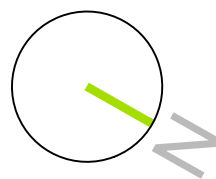
WYS. POMIESZCZENIA	2.62 m
POW. UŻYTKOWA MIESZKANIA	71.10m ²
1 POKÓJ DZIENNY	19.96m ²
2 KUCHNIA	10.46m ²
3 SYPIALNIA	12.67m ²
4 SYPIALNIA	11.40m ²
5 ŁAZIENKA	5.46m ²
6 PRZEDPOKÓJ	2.91m ²
7 KOMUNIKACJA	8.24m ²

TARAS	12.21m ²
TARAS	13.15m ²

SCHEMATYCZNY RZUT KONDYGNACJI:



SKALA 1:75



NINIEJSZE DANE SĄ POGLĄDOWE I MOGĄ ODBIEGAĆ OD REALIZACJI. POMIARÓW POD ZAKUP MEBLI, URZĄDZEŃ I WYPOSAŻENIA NALEŻY DOKONAĆ Z NATURY, PO ZAKOŃCZENIU REALIZACJI. ELEMENTY ARANŻACJI MIESZKANIA (DRZWI WEWNĘTRZNE, MEBLE, CERAMIKA SANITARNA, SPRZĘT AGD I RTV) NIE STANOWIĄ OFERTY HANDLOWEJ. OZNACZENIE GRAFICZNE WYKOŃCZENIA BALKONU/ LOGGI/ TARASU NIE ODZWIERCIEDLA RZECZYWISTEGO UKŁADU MATERIAŁU WYKOŃCZENIOWEGO, A JEST JEDYNNIE POGLĄDOWE. POWIERZCHNIE OGRÓDKÓW, TARASÓW, BALKONÓW, LOGGII NIE PODLEGAJĄ OBMIAROWI.

LEGENDA:

- ŚCIANY Z MOŻLIWOŚCIĄ ROZBIÓRKI
- ŚCIANY BEZ MOŻLIWOŚCI ROZBIÓRKI
- GRANICA OGRÓDKA
- OGRODZENIE
- ZYWOPLÓT
- SKARPA
- DONICA
- PRZEGRODA BALKONOWA/TARASOWA
- POKRYWA STUDNI