

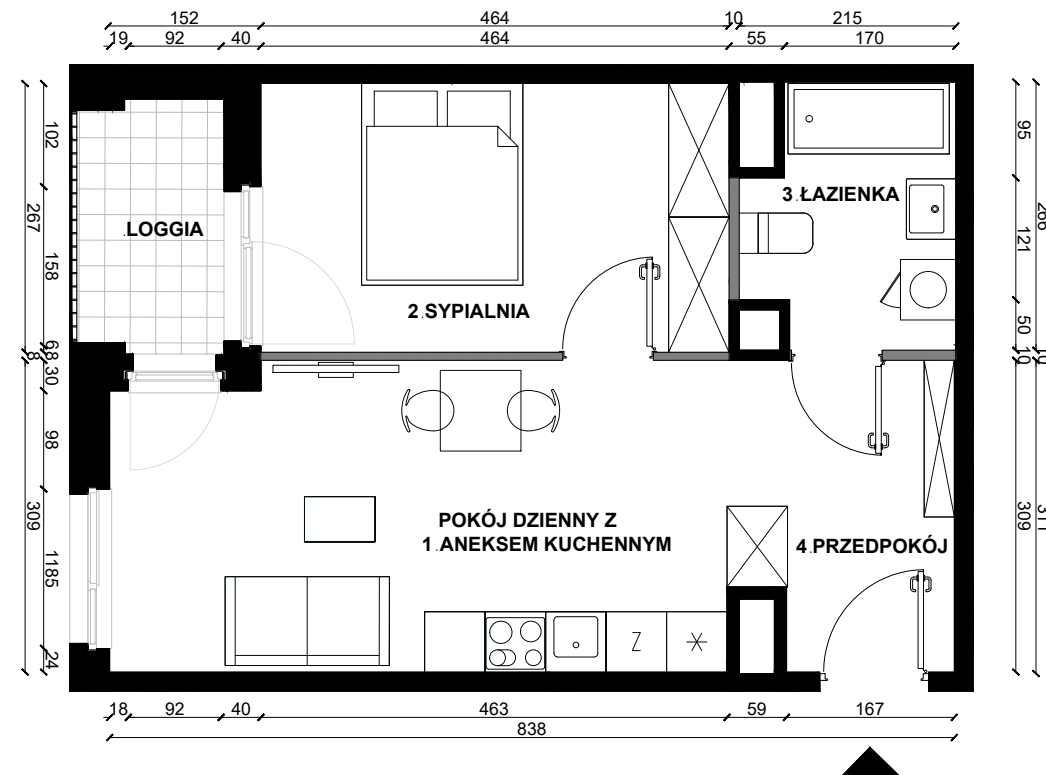


ECHO
investment

PLAN LOKALU NR 72

| | | |
|---------------------|----------|---------------------|
| ŁÓDŹ, UL. MILIONOWA | 2 POKOJE | 42.39m ² |
| BUDYNEK | | B1 |
| NR KLATKI | | K3 |
| PIĘTRO | | 0 |
| NR LOKALU | | 72 |

| | |
|-------------------------------------|---------------------|
| WYS. POMIESZCZENIA | 2.62 m |
| POW. UŻYTKOWA MIESZKANIA | 42.39m ² |
| 1 POKÓJ DZIENNY Z ANEKSEM KUCHENNYM | 19.85m ² |
| 2 SYPIALNIA | 12.38m ² |
| 3 ŁAZIENKA | 5.04m ² |
| 4 PRZEDPOKÓJ | 5.12m ² |

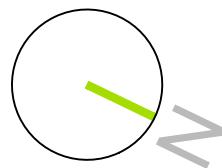


| | |
|--------|--------------------|
| LOGGIA | 3.61m ² |
|--------|--------------------|

SCHEMATYCZNY RZUT KONDYGNACJI:



SKALA 1:75



NINIEJSZE DANE SĄ POGŁĄDOWE I MOGĄ ODBIEGAĆ OD REALIZACJI. POMIARÓW POD ZAKUP MEBLI, URZĄDZEŃ I WYPOSAŻENIA NALEŻY DOKONAĆ Z NATURY, PO ZAKOŃCZENIU REALIZACJI. ELEMENTY ARANŻACJI MIESZKANIA (DRZWI WEWNĘTRZNE, MEBLE, CERAMIKA SANITARNA, SPRZĘT AGD I RTV) NIE STANOWIĄ OFERTY HANDLOWEJ. OZNACZENIE GRAFICZNE WYKOŃCZENIA BALKONU/ LOGGII/ TARASU NIE ODZWIERCIEDLA RZECZYWISTEGO UKŁADU MATERIAŁU WYKOŃCZENIOWEGO, A JEST JEDYNNIE POGŁĄDOWE. POWIERZCHNIE OGRODKÓW, TARASÓW, BALKONÓW, LOGGII NIE PODLEGAJĄ OBMIAROWI.

LEGENDA:

