



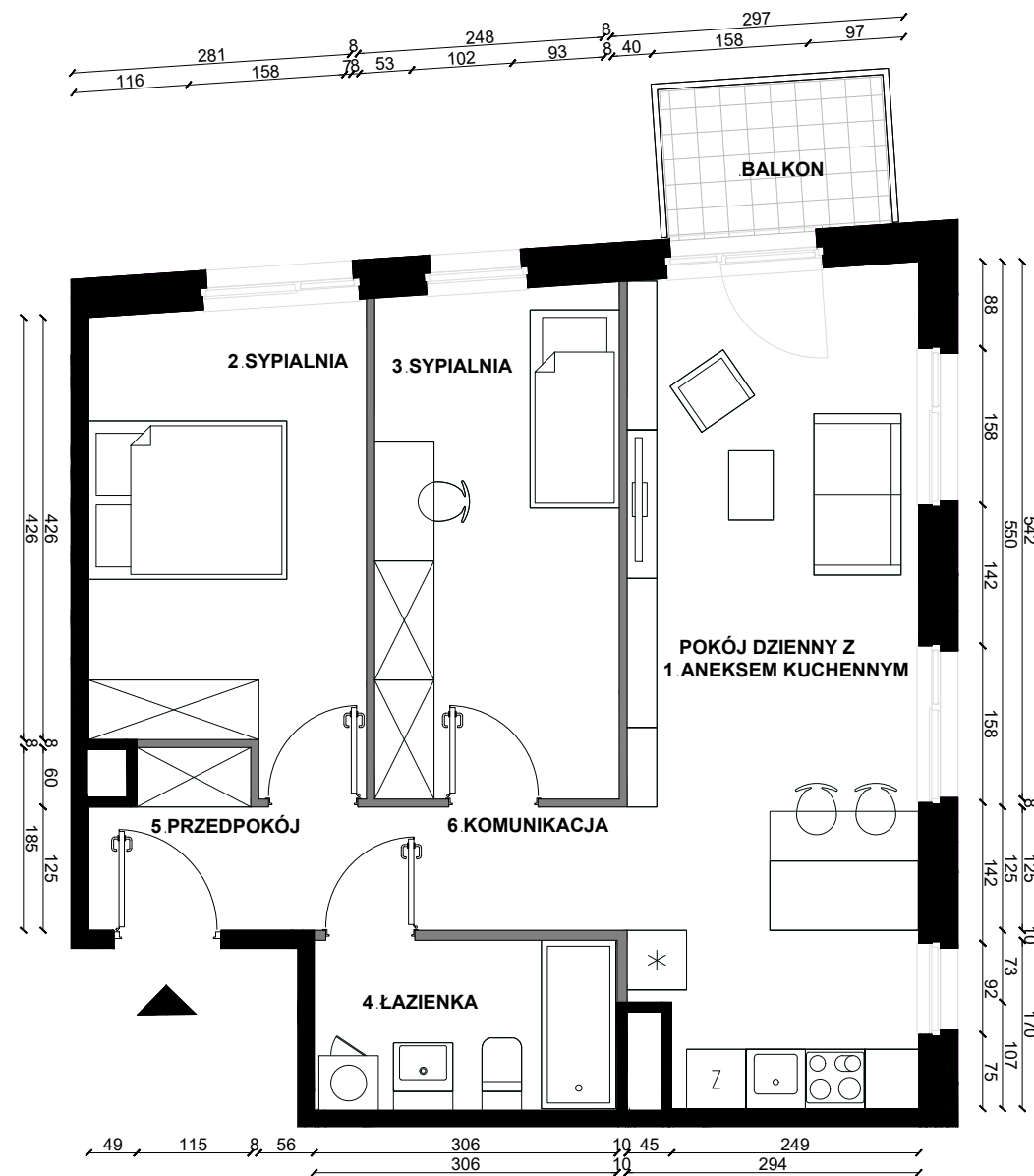
PLAN LOKALU NR 89

ŁÓDŹ, UL. MILIONOWA	3 POKOJE	62.65m ²
BUDYNEK		B1
NR KLATKI		K3
PIĘTRO		3
NR LOKALU		89

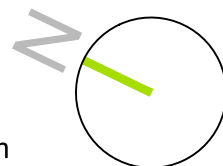
WYS. POMIESZCZENIA	2.62 m
POW. UŻYTKOWA MIESZKANIA	62.65m ²
1 POKÓJ DZIENNY Z ANEKSEM KUCHENNYM	24.40m ²
2 SYPIALNIA	12.86m ²
3 SYPIALNIA	12.68m ²
4 ŁAZIENKA	5.25m ²
5 PRZEDPOKÓJ	2.73m ²
6 KOMUNIKACJA	4.73m ²

BALKON	3.34m ²
--------	--------------------

SCHEMATYCZNY RZUT KONDYGNACJI:



SKALA 1:75



NINIEJSZE DANE SĄ POGŁĄDOWE I MOGĄ ODBIEGAĆ OD REALIZACJI. POMIARÓW POD ZAKUP MEBLI, URZĄDZEŃ I WYPOSAŻENIA NALEŻY DOKONAĆ Z NATURY, PO ZAKOŃCZENIU REALIZACJI. ELEMENTY ARANŻACJI MIESZKANIA (DRZWI WEWNĘTRZNE, MEBLE, CERAMIKA SANITARNA, SPRZĘT AGD I RTV) NIE STANOWIĄ OFERTY HANDLOWEJ. OZNACZENIE GRAFICZNE WYKOŃCZENIA BALKONU/ LOGGII/ TARASU NIE ODZWIERCIEDLA RZECZYWISTEGO UKŁADU MATERIAŁU WYKOŃCZENIOWEGO, A JEST JEDYNNIE POGŁĄDOWE. POWIERZCHNIE OGRÓDKÓW, TARASÓW, BALKONÓW, LOGGII NIE PODLEGAJĄ OBMIAROWI.

LEGENDA:

