



PLAN LOKALU NR 132

ŁÓDŹ, UL. MILIONOWA 2 POKOJE 51.26m²

BUDYNEK	B2
NR KLATKI	K5
PIĘTRO	1
NR LOKALU	132

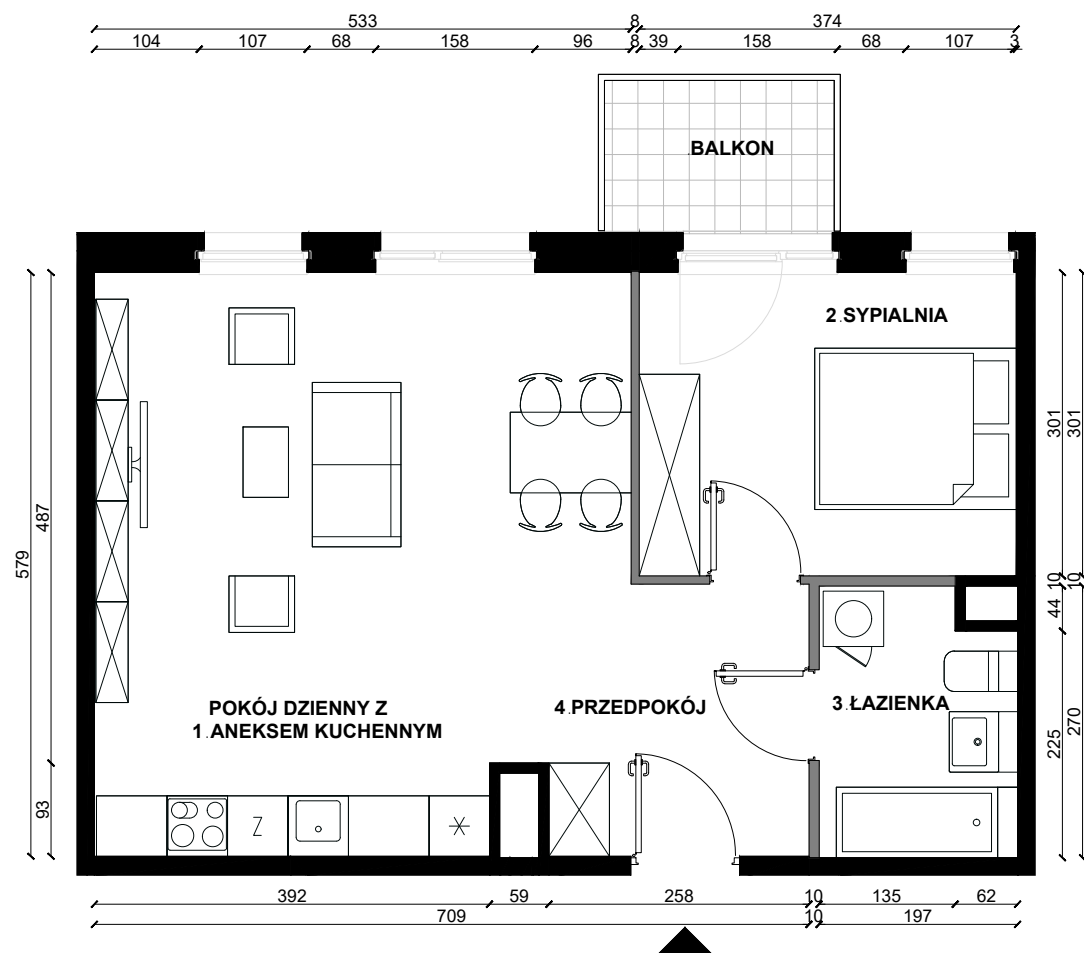
WYS. POMIESZCZENIA 2.62

POW. UŻYTKOWA MIESZKANIA 51.26m²

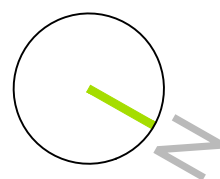
1 POKÓJ DZIENNY Z ANEKSEM KUCHENNYM	28.00m ²
2 SYPIALNIA	11.26m ²
3 ŁAZIENKA	5.03m ²
4 PRZEDPOKÓJ	6.97m ²

BALKON 3.34m²

SCHEMATYCZNY RZUT KONDYGNACJI:



SKALA 1:75



NINIEJSZE DANE SĄ POGLĄDOWE I MOGĄ ODBIEGAĆ OD REALIZACJI. POMIARÓW POD ZAKUP MEBLI, URZĄDZEŃ I WYPOSAŻENIA NALEŻY DOKONAĆ Z NATURY, PO ZAKOŃCZENIU REALIZACJI. ELEMENTY ARANŻACJI MIESZKANIA (DRZWI WEWNĘTRZNE, MEBLE, CERAMIKA SANITARNA, SPRZĘT AGD I RTV) NIE STANOWIĄ OFERTY HANDLOWEJ. OZNACZENIE GRAFICZNE WYKOŃCZENIA BALKONU/ LOGGII/ TARASU NIE ODZWIERCIEDLA RZECZYWISTEGO UKŁADU MATERIAŁU WYKOŃCZENIOWEGO, A JEST JEDYNIENIE POGLĄDOWE. POWIERZCHNIE OGRÓDKÓW, TARASÓW, BALKONÓW, LOGGII NIE PODLEGAJĄ OBMIAROWI.

LEGENDA:

