



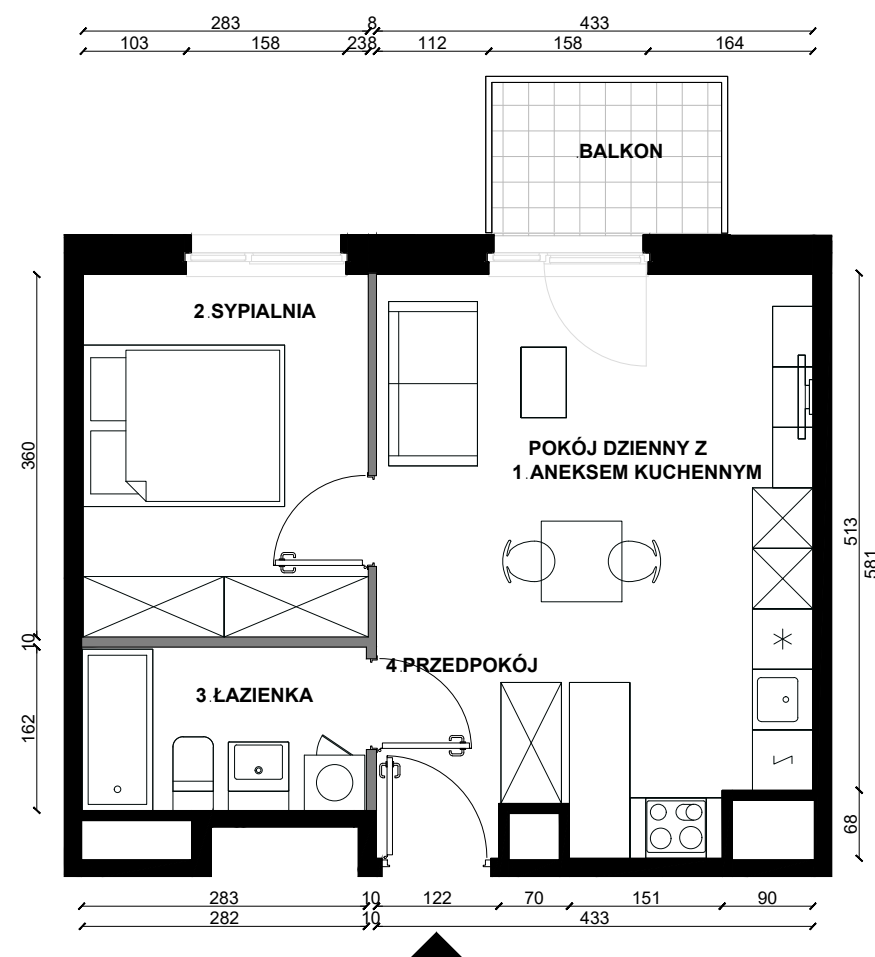
PLAN LOKALU NR 133

ŁÓDŹ, UL. MILIONOWA	2 POKOJE	38.83m ²
BUDYNEK		B2
NR KLATKI		K5
PIĘTRO		1
NR LOKALU		133

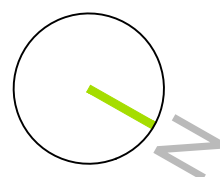
WYS. POMIESZCZENIA	2.62
POW. UŻYTKOWA MIESZKANIA	38.83m ²
1 POKÓJ DZIENNY Z ANEKSEM KUCHENNYM	21.22m ²
2 SYPIALNIA	10.17m ²
3 ŁAZIENKA	4.58m ²
4 PRZEDPOKÓJ	2.86m ²

BALKON	3.34m ²
--------	--------------------

SCHEMATYCZNY RZUT KONDYGNACJI:



SKALA 1:75



NINIEJSZE DANE SĄ POGLĄDOWE I MOGĄ ODBIEGAĆ OD REALIZACJI. POMIARÓW POD ZAKUP MEBLI, URZĄDZEŃ I WYPOSAŻENIA NALEŻY DOKONAĆ Z NATURY, PO ZAKOŃCZENIU REALIZACJI. ELEMENTY ARANŻACJI MIESZKANIA (DRZWI WEWNĘTRZNE, MEBLE, CERAMIKA SANITARNA, SPRZĘT AGD I RTV) NIE STANOWIĄ OFERTY HANDLOWEJ. OZNACZENIE GRAFICZNE WYKOŃCZENIA BALKONU/ LOGGI/ TARASU NIE ODZWIERCIEDLA RZECZYWISTEGO UKŁADU MATERIAŁU WYKOŃCZENIOWEGO, A JEST JEDYNIENIE POGLĄDOWE. POWIERZCHNIE OGRÓDKÓW, TARASÓW, BALKONÓW, LOGGII NIE PODLEGAJĄ OBMIAROWI.

LEGENDA:

