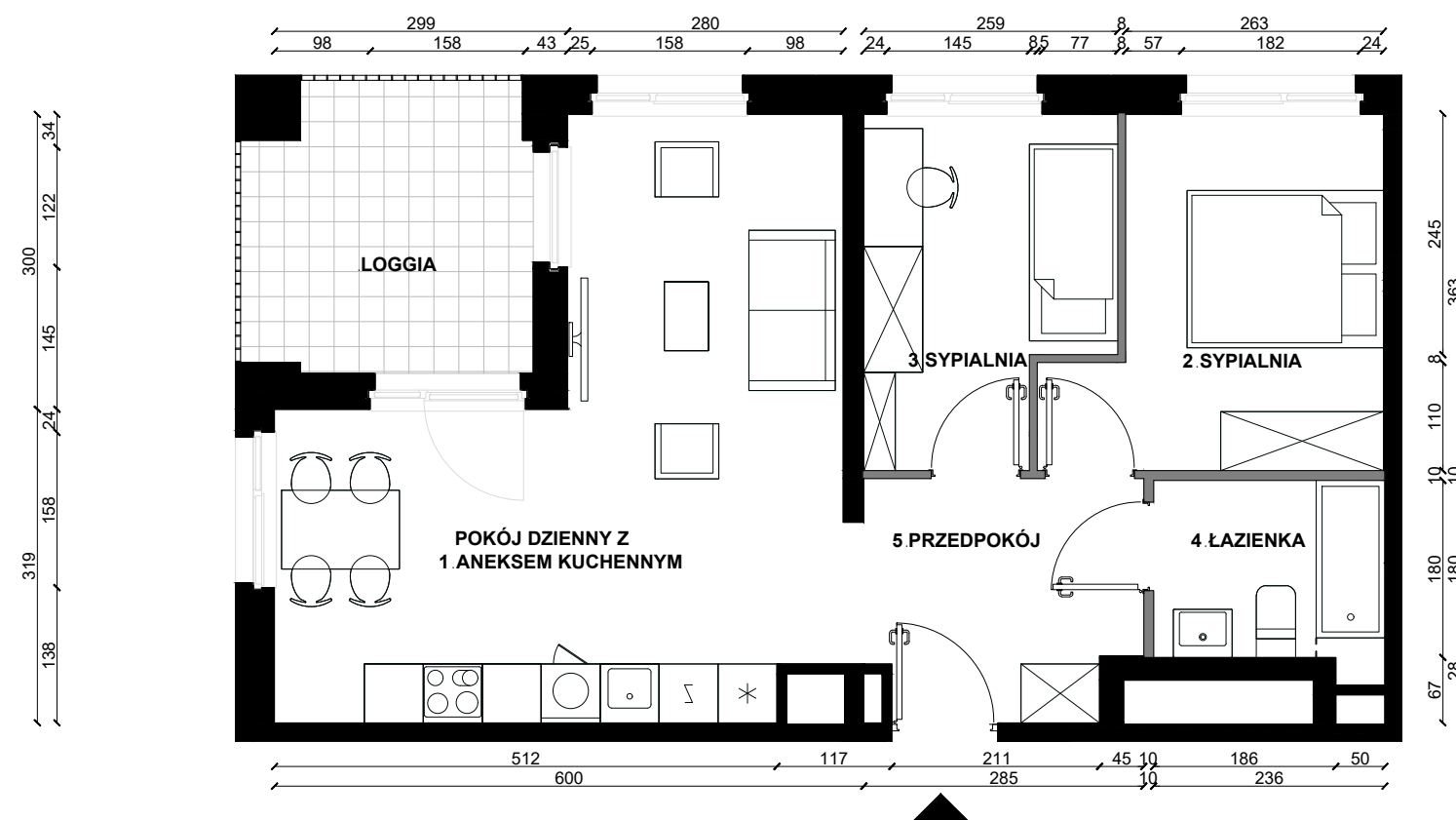


PLAN LOKALU NR 134

ŁÓDŹ, UL. MILIONOWA	3 POKOJE	56.54m ²
BUDYNEK		B2
NR KLATKI		K5
PIĘTRO		1
NR LOKALU		134

WYS. POMIESZCZENIA	2.62
POW. UŻYTKOWA MIESZKANIA	56.54m ²
1 POKÓJ DZIENNY Z ANEKSEM KUCHENNYM	26.74m ²
2 SYPIALNIA	10.51m ²
3 SYPIALNIA	8.31m ²
4 ŁAZIENKA	4.38m ²
5 PRZEDPOKÓJ	6.60m ²

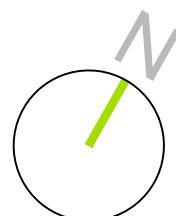


LOGGIA	8.40m ²
--------	--------------------

SCHEMATYCZNY RZUT KONDYGNACJI:



SKALA 1:75



NINIEJSZE DANE SĄ POGLĄDOWE I MOGĄ ODBIEGAĆ OD REALIZACJI. POMIARÓW POD ZAKUP MEBLI, URZĄDZEŃ I WYPOSAŻENIA NALEŻY DOKONAĆ Z NATURY, PO ZAKOŃCZENIU REALIZACJI. ELEMENTY ARANŻACJI MIESZKANIA (DRZWI WEWNĘTRZNE, MEBLE, CERAMIKA SANITARNA, SPRZĘT AGD I RTV) NIE STANOWIĄ OFERTY HANDLOWEJ. OZNACZENIE GRAFICZNE WYKOŃCZENIA BALKONU/ LOGGII/ TARASU NIE ODZWIERCIEDLA RZECZYWISTEGO UKŁADU MATERIAŁU WYKOŃCZENIOWEGO, A JEST JEDYŃE POGLĄDOWE. POWIERZCHNIE OGRODKÓW, TARASÓW, BALKONÓW, LOGGII NIE PODLEGAJĄ OBMIAROWI.

LEGENDA:

