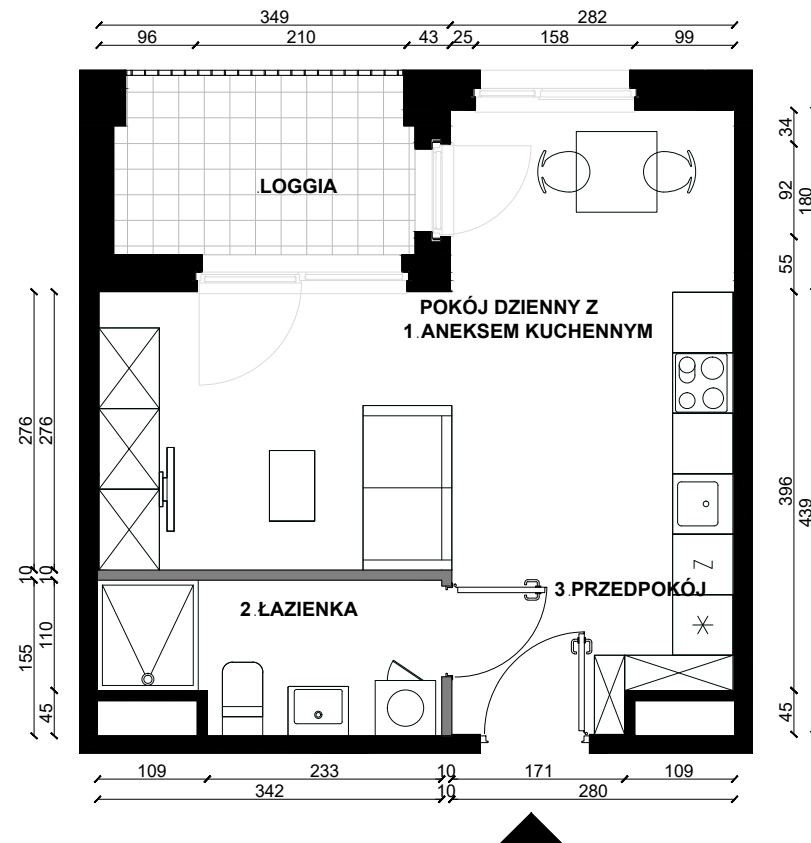




PLAN LOKALU NR 135

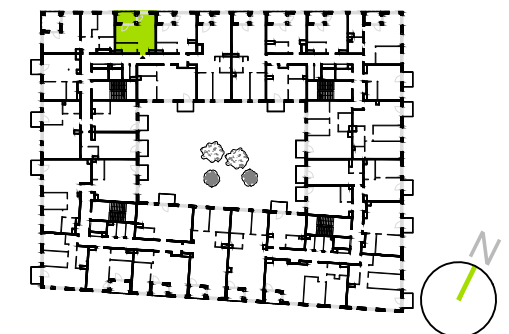
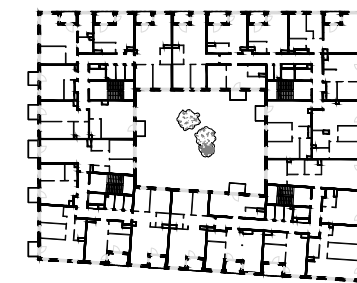
ŁÓDŹ, UL. MILIONOWA	1 POKÓJ	31.26m ²
BUDYNEK		B2
NR KLATKI		K5
PIĘTRO		1
NR LOKALU		135

WYS. POMIESZCZENIA	2.62
POW. UŻYTKOWA MIESZKANIA	31.26m ²
1 POKÓJ DZIENNY Z ANEKSEM KUCHENNYM	23.67m ²
2 ŁAZIENKA	4.79m ²
3 PRZEDPOKÓJ	2.80m ²

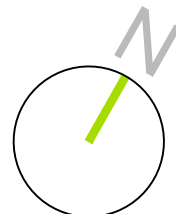


LOGGIA	5.23m ²
--------	--------------------

SCHEMATYCZNY RZUT KONDYGNACJI:



SKALA 1:75



NINIEJSZE DANE SĄ POGLĄDOWE I MOGĄ ODBIEGAĆ OD REALIZACJI. POMIARÓW POD ZAKUP MEBLI, URZĄDZEŃ I WYPOSAŻENIA NALEŻY DOKONAĆ Z NATURY, PO ZAKOŃCZENIU REALIZACJI. ELEMENTY ARANŻACJI MIESZKANIA (DRZWI WEWNĘTRZNE, MEBLE, CERAMIKA SANITARNA, SPRZĘT AGD I RTV) NIE STANOWIĄ OFERTY HANDLOWEJ. OZNACZENIE GRAFICZNE WYKOŃCZENIA BALKONU/ LOGGII/ TARASU NIE ODZWIERCIEDLA RZECZYWISTEGO UKŁADU MATERIAŁU WYKOŃCZENIOWEGO, A JEST JEDYNNIE POGLĄDOWE. POWIERZCHNIE OGRÓDKÓW, TARASÓW, BALKONÓW, LOGGII NIE PODLEGAJĄ OBMIAROWI.

LEGENDA:

