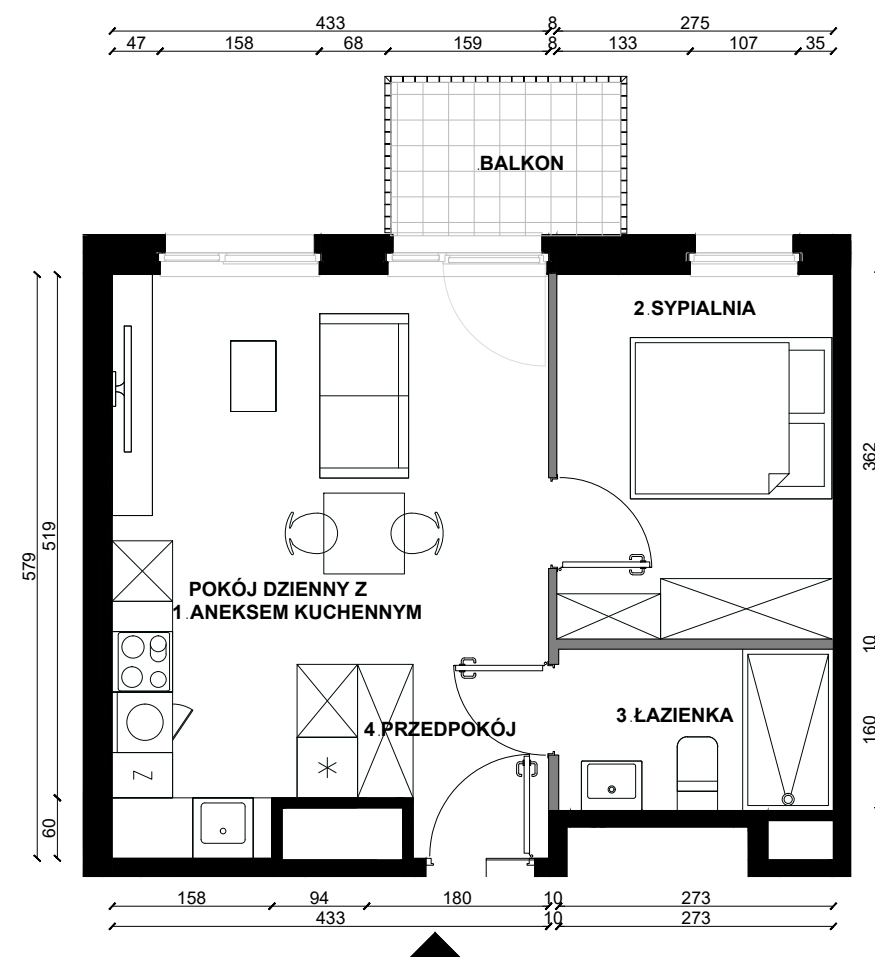




PLAN LOKALU NR 168

ŁÓDŹ, UL. MILIONOWA	2 POKOJE	38.46m ²
BUDYNEK		B2
NR KLATKI		K6
PIĘTRO		0
NR LOKALU		168

WYS. POMIESZCZENIA	2.62
POW. UŻYTKOWA MIESZKANIA	38.46m ²
1 POKÓJ DZIENNY Z ANEKSEM KUCHENNYM	20.91m ²
2 SYPIALNIA	9.87m ²
3 ŁAZIENKA	4.36m ²
4 PRZEDPOKÓJ	3.32m ²

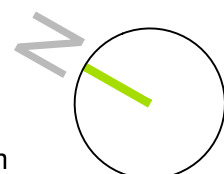


BALKON	3.34m ²
--------	--------------------

SCHEMATYCZNY RZUT KONDYGNACJI:



SKALA 1:75



NINIEJSZE DANE SĄ POGLĄDOWE I MOGĄ ODBIEGAĆ OD REALIZACJI. POMIARÓW POD ZAKUP MEBLI, URZĄDZEŃ I WYPOSAŻENIA NALEŻY DOKONAĆ Z NATURY, PO ZAKOŃCZENIU REALIZACJI. ELEMENTY ARANŻACJI MIESZKANIA (DRZWI WEWNĘTRZNE, MEBLE, CERAMIKA SANITARNA, SPRZĘT AGD I RTV) NIE STANOWIĄ OFERTY HANDLOWEJ. OZNACZENIE GRAFICZNE WYKOŃCZENIA BALKONU/ LOGGII/ TARASU NIE ODZWIERCIEDLA RZECZYWISTEGO UKŁADU MATERIAŁU WYKOŃCZENIOWEGO, A JEST JEDYNNIE POGLĄDOWE. POWIERZCHNIE OGRÓDKÓW, TARASÓW, BALKONÓW, LOGGII NIE PODLEGAJĄ OBMIAROWI.

LEGENDA:

