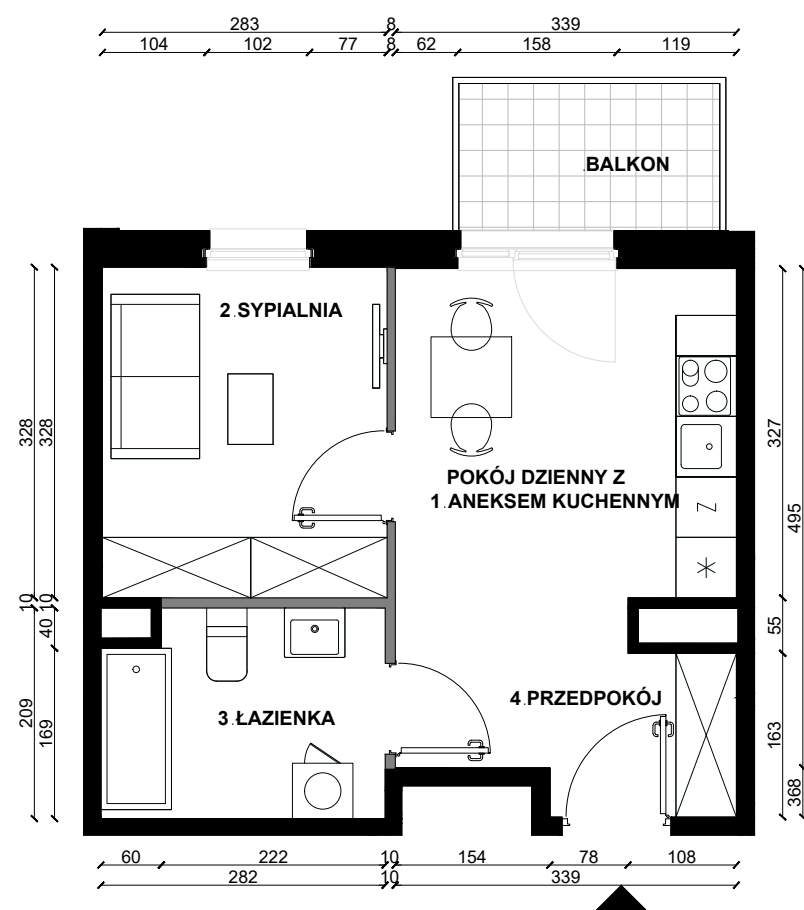




PLAN LOKALU NR 195

ŁÓDŹ, UL. MILIONOWA	2 POKOJE	31.94m ²
BUDYNEK		B2
NR KLATKI		K6
PIĘTRO		4
NR LOKALU		195

WYS. POMIESZCZENIA	2.62
POW. UŻYTKOWA MIESZKANIA	31.94m ²
1 POKÓJ DZIENNY Z ANEKSEM KUCHENNYM	12.32m ²
2 SYPIALNIA	9.22m ²
3 ŁAZIENKA	5.65m ²
4 PRZEDPOKÓJ	4.75m ²

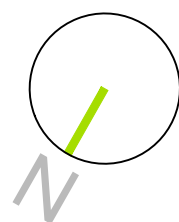


BALKON	3.67m ²
--------	--------------------

SCHEMATYCZNY RZUT KONDYGNACJI:



SKALA 1:75



NINIEJSZE DANE SĄ POGLĄDOWE I MOGĄ ODBIEGAĆ OD REALIZACJI. POMIARÓW POD ZAKUP MEBLI, URZĄDZEŃ I WYPOSAŻENIA NALEŻY DOKONAĆ Z NATURY, PO ZAKOŃCZENIU REALIZACJI. ELEMENTY ARANŻACJI MIESZKANIA (DRZWI WEWNĘTRZNE, MEBLE, CERAMIKA SANITARNA, SPRZĘT AGD I RTV) NIE STANOWIĄ OFERTY HANDLOWEJ. OZNACZENIE GRAFICZNE WYKOŃCZENIA BALKONU/ LOGGII/ TARASU NIE ODZWIERCIEDLA RZECZYWISTEGO UKŁADU MATERIAŁU WYKOŃCZENIOWEGO, A JEST JEDYNNIE POGLĄDOWE. POWIERZCHNIE OGRÓDKÓW, TARASÓW, BALKONÓW, LOGGII NIE PODLEGAJĄ OBMIAROWI.

LEGENDA:

