



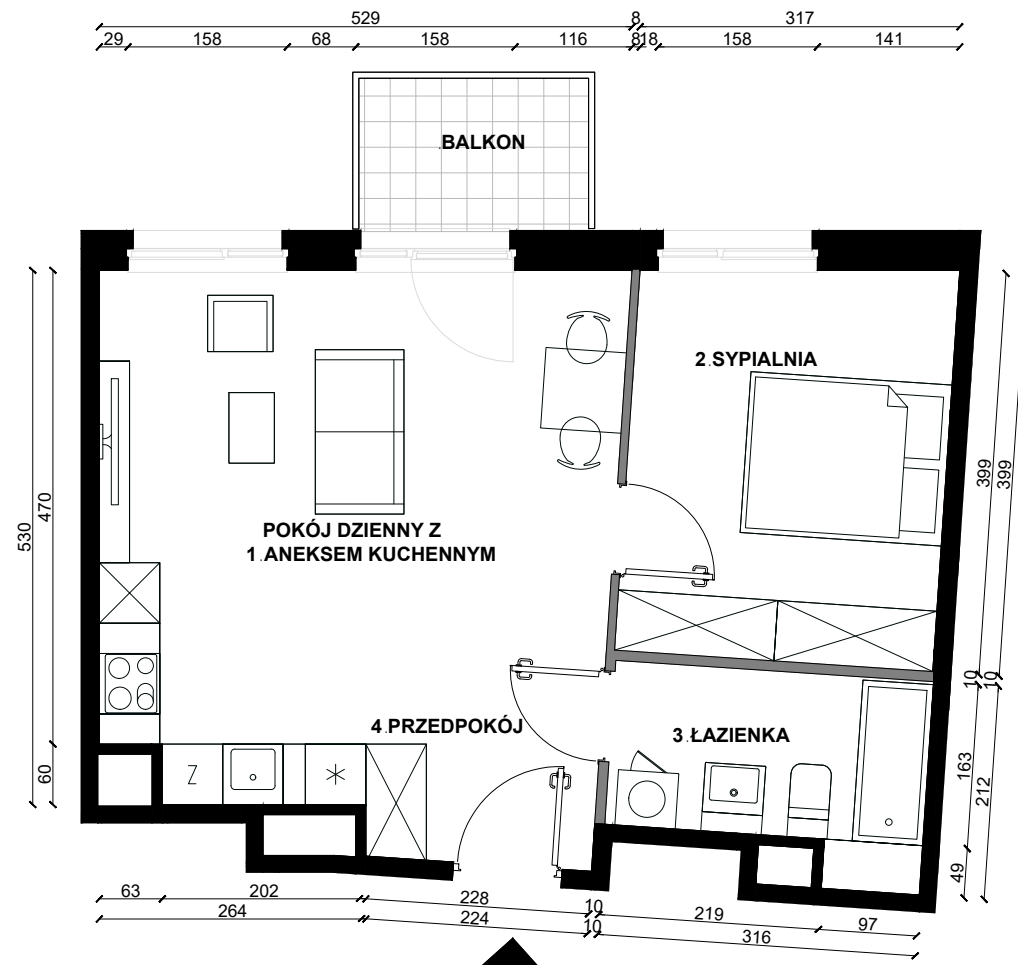
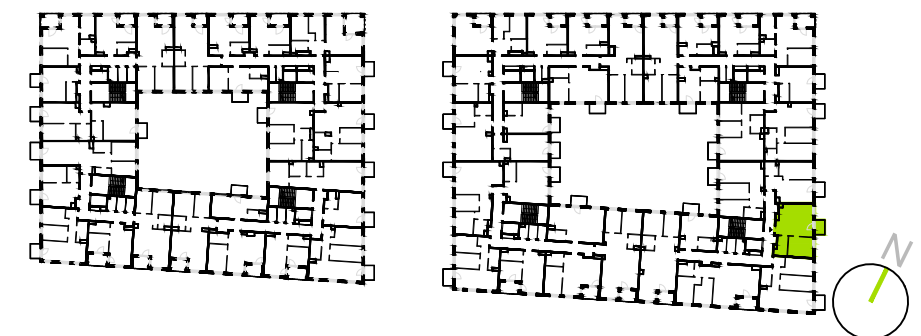
PLAN LOKALU NR 223

| | | |
|---------------------|----------|---------------------|
| ŁÓDŹ, UL. MILIONOWA | 2 POKOJE | 45.96m ² |
| BUDYNEK | | B2 |
| NR KLATKI | | K7 |
| PIĘTRO | | 2 |
| NR LOKALU | | 223 |

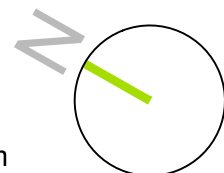
| | |
|-------------------------------------|---------------------|
| WYS. POMIESZCZENIA | 2.62 |
| POW. UŻYTKOWA MIESZKANIA | 45.96m ² |
| 1 POKÓJ DZIENNY Z ANEKSEM KUCHENNYM | 23.59m ² |
| 2 SYPIALNIA | 12.29m ² |
| 3 ŁAZIENKA | 5.63m ² |
| 4 PRZEDPOKÓJ | 4.45m ² |

| | |
|--------|--------------------|
| BALKON | 3.34m ² |
|--------|--------------------|

SCHEMATYCZNY RZUT KONDYGNACJI:



SKALA 1:75



NINIEJSZE DANE SĄ POGLĄDOWE I MOGĄ ODBIEGAĆ OD REALIZACJI. POMIARÓW POD ZAKUP MEBLI, URZĄDZEŃ I WYPOSAŻENIA NALEŻY DOKONAĆ Z NATURY, PO ZAKOŃCZENIU REALIZACJI. ELEMENTY ARANŻACJI MIESZKANIA (DRZWI WEWNĘTRZNE, MEBLE, CERAMIKA SANITARNA, SPRZĘT AGD I RTV) NIE STANOWIĄ OFERTY HANDLOWEJ. OZNACZENIE GRAFICZNE WYKOŃCZENIA BALKONU/ LOGGII/ TARASU NIE ODZWIERCIEDLA RZECZYWISTEGO UKŁADU MATERIAŁU WYKOŃCZENIOWEGO, A JEST JEDYNNIE POGLĄDOWE. POWIERZCHNIE OGRÓDKÓW, TARASÓW, BALKONÓW, LOGGII NIE PODLEGAJĄ OBMIAROWI.

LEGENDA:

