



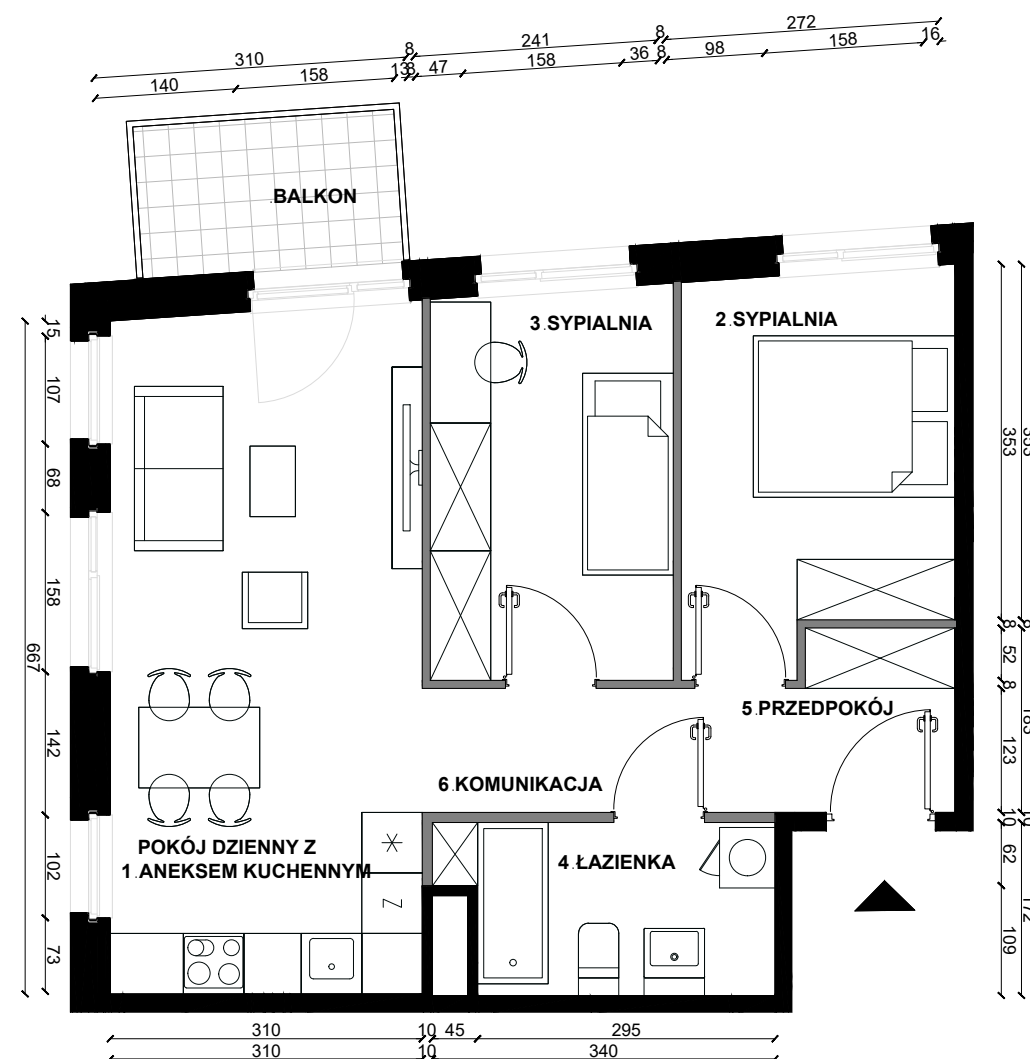
PLAN LOKALU NR 272

ŁÓDŹ, UL. MILIONOWA	3 POKOJE	53.03m ²
BUDYNEK		B2
NR KLATKI		K8
PIĘTRO		4
NR LOKALU		272

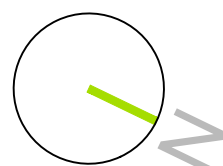
WYS. POMIESZCZENIA	2.62
POW. UŻYTKOWA MIESZKANIA	53.03m ²
1 POKÓJ DZIENNY Z ANEKSEM KUCHENNYM	20.98m ²
2 SYPIALNIA	10.02m ²
3 SYPIALNIA	9.30m ²
4 ŁAZIENKA	5.34m ²
5 PRZEDPOKÓJ	2.72m ²
6 KOMUNIKACJA	4.67m ²

BALKON	3.81m ²
--------	--------------------

SCHEMATYCZNY RZUT KONDYGNACJI:



SKALA 1:75



NINIEJSZE DANE SĄ POGLĄDOWE I MOGĄ ODBIEGAĆ OD REALIZACJI. POMIARÓW POD ZAKUP MEBLI, URZĄDZEŃ I WYPOSAŻENIA NALEŻY DOKONAĆ Z NATURY, PO ZAKOŃCZENIU REALIZACJI. ELEMENTY ARANŻACJI MIESZKANIA (DRZWI WEWNĘTRZNE, MEBLE, CERAMIKA SANITARNA, SPRZĘT AGD I RTV) NIE STANOWIĄ OFERTY HANDLOWEJ. OZNACZENIE GRAFICZNE WYKOŃCZENIA BALKONU/ LOGGII/ TARASU NIE ODZWIERCIEDLA RZECZYWISTEGO UKŁADU MATERIAŁU WYKOŃCZENIOWEGO, A JEST JEDYŃIE POGLĄDOWE. POWIERZCHNIE OGRÓDKÓW, TARASÓW, BALKONÓW, LOGGII NIE PODLEGAJĄ OBMIAROWI.

LEGENDA:

