



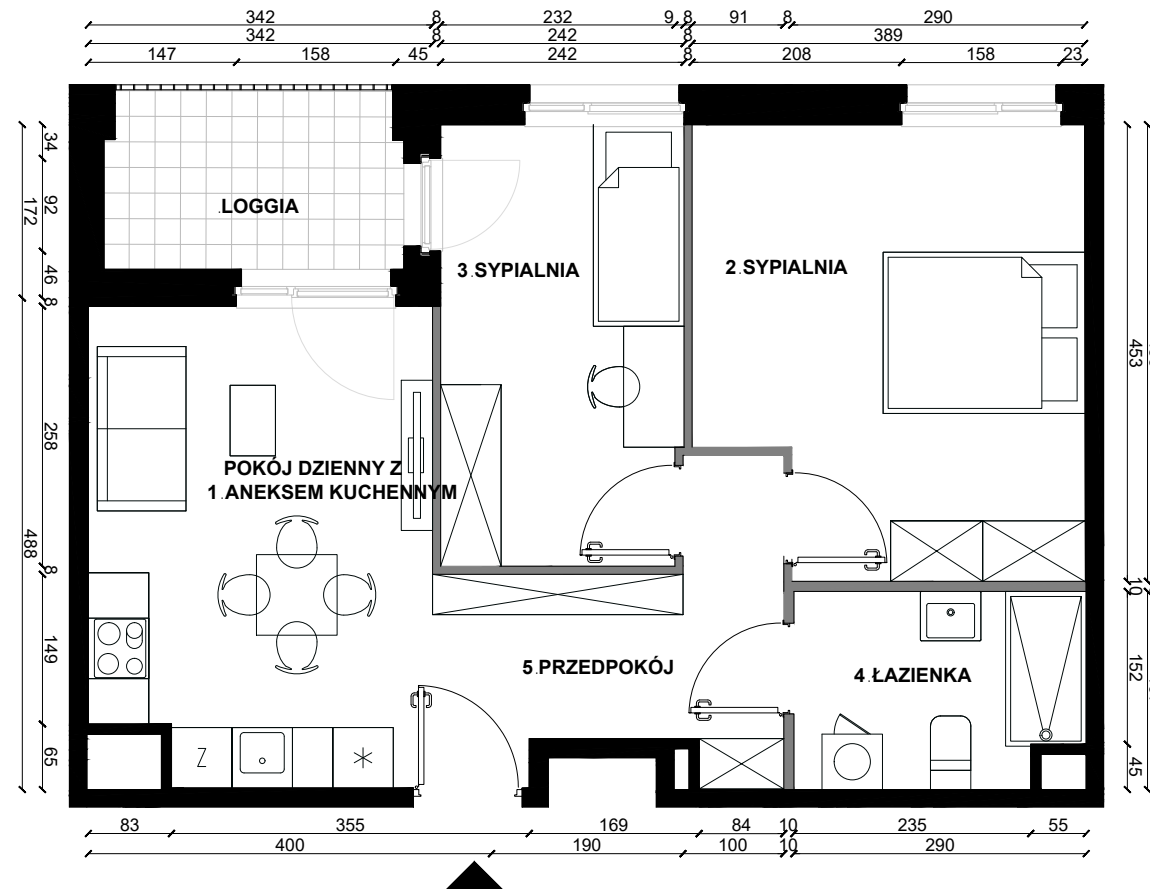
PLAN LOKALU NR 71

ŁÓDŹ, UL. MILIONOWA	3 POKOJE	55.80m ²
BUDYNEK		B1
NR KLATKI		K3
PIĘTRO		0
NR LOKALU		71

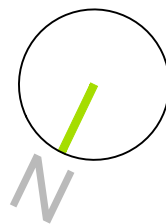
WYS. POMIESZCZENIA	2.62 m
POW. UŻYTKOWA MIESZKANIA	55.80m ²
1 POKÓJ DZIENNY Z ANEKSEM KUCHENNYM	15.56m ²
2 SYPIALNIA	16.34m ²
3 SYPIALNIA	10.47m ²
4 ŁAZIENKA	5.45m ²
5 PRZEDPOKÓJ	7.98m ²

LOGGIA	5.21m ²
--------	--------------------

SCHEMATYCZNY RZUT KONDYGNACJI:



SKALA 1:75



NINIEJSZE DANE SĄ POGLĄDOWE I MOGĄ ODBIEGAĆ OD REALIZACJI. POMIARÓW POD ZAKUP MEBLI, URZĄDZEŃ I WYPOSAŻENIA NALEŻY DOKONAĆ Z NATURY, PO ZAKOŃCZENIU REALIZACJI. ELEMENTY ARANŻACJI MIESZKANIA (DRZWI WEWNĘTRZNE, MEBLE, CERAMIKA SANITARNA, SPRZĘT AGD I RTV) NIE STANOWIĄ OFERTY HANDLOWEJ. OZNACZENIE GRAFICZNE WYKOŃCZENIA BALKONU/ LOGGII/ TARASU NIE ODZWIERCIEDLA RZECZYWISTEGO UKŁADU MATERIAŁU WYKOŃCZENIOWEGO, A JEST JEDYNNIE POGLĄDOWE. POWIERZCHNIE OGRÓDKÓW, TARASÓW, BALKONÓW, LOGGII NIE PODLEGAJĄ OBMIAROWI.

LEGENDA:

