

PLAN LOKALU NR 148

ŁÓDŹ, UL. MILIONOWA

POW. UŻYTKOWA MIESZKANIA

60,24 m²

3 pokoje

BUDYNEK

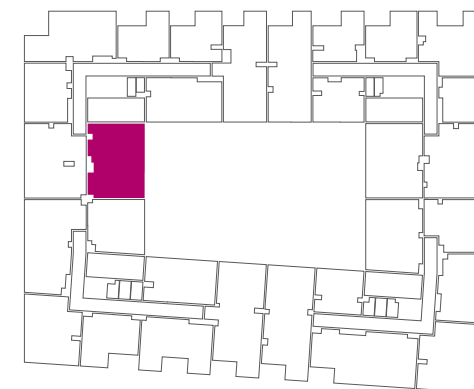
B2

KLATKA

5

PIĘTRO

3



ul. MILIONOWA

Ściany bez możliwości rozbiórki

Ściany z możliwością rozbiórki

NINIEJSZE DANE SĄ POGŁĄDOWE I MOGĄ ODBIEGAĆ OD REALIZACJI. POMIARÓW POD ZAKUP MEBLI, URZĄDZEŃ I WYPOSAŻENIA NALEŻY DOKONAĆ Z NATURY, PO ZAKOŃCZENIU REALIZACJI. ELEMENTY ARANŻACJI MIESZKANIA (DRZWI WEWNĘTRZNE, MEBLE, CERAMIKA SANITARNA, SPRZĘT AGD I RTV) NIE STANOWIĄ OFERTY HANDLOWEJ. OZNACZENIE GRAFICZNE WYKONCZENIA BALKONU/ LOGGII/ TARASU NIE ODZWIERCIEDLA RZECZYWISTEGO UKŁADU MATERIAŁU WYKONCZENIOWEGO, A JEST JEDYNE POGŁĄDOWE. POWIERZCHNIE OGRODKÓW, TARASÓW, BALKONÓW, LOGGII NIE PODLEGAJĄ OMIAROWI.

Biuro Sprzedaży Echo Investment SA:

ul. Tymienieckiego 5/7, Łódź

tel. +48 42 620 05 67, www.fuzja-echo.pl