

## PLAN LOKALU NR

235

ŁÓDŹ, UL. MILIONOWA

POW. UŻYTKOWA MIESZKANIA

58,96 m<sup>2</sup>

3 pokoje

BUDYNEK

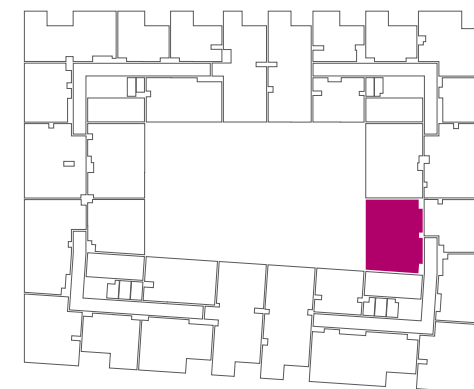
B2

KLATKA

7

PIĘTRO

4



ul. MILIONOWA

Ściany bez możliwości rozbiórki

Ściany z możliwością rozbiórki

NINIEJSZE DANE SĄ POGŁĄDOWE I MOGĄ ODBIEGAĆ OD REALIZACJI. POMIARÓW POD ZAKUP MEBLI, URZĄDZEN I WYPOSAŻENIA NALEŻY DOKONAĆ Z NATURY, PO ZAKOŃCZENIU REALIZACJI. ELEMENTY ARANŻACJI MIESZKANIA (DRZWI WEWNĘTRZNE, MEBLE, CERAMIKA SANITARNA, SPRZĘT AGD I RTV) NIE STANOWIĄ OFERTY HANDLOWEJ. OZNACZENIE GRAFICZNE WYKOŃCZENIA BALKONU/ LOGGII/ TARASU NIE ODZWIERCIEDLA RZECZYWISTEGO UKŁADU MATERIAŁU WYKOŃCZENIOWEGO, A JEST JEDYNE POGŁĄDOWE. POWIERZCHNIE OGRODKÓW, TARASÓW, BALKONÓW, LOGGII NIE PODLEGAJĄ OMIAROWI.

**Biuro Sprzedaży Echo Investment SA:**

ul. Tymienieckiego 5/7, Łódź

tel. +48 42 620 05 67, [www.fuzja-echo.pl](http://www.fuzja-echo.pl)