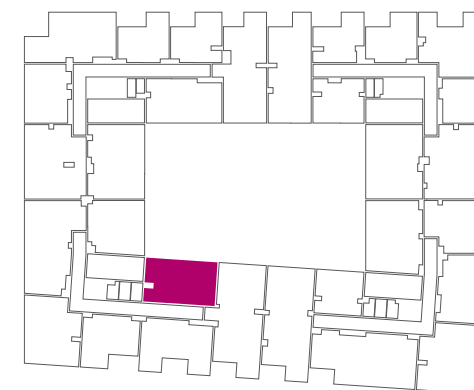


<b>PLAN LOKALU NR</b>	<b>261</b>
ŁÓDŹ, UL. MILIONOWA	
<b>POW. UŻYTKOWA MIESZKANIA</b>	<b>46,44 m<sup>2</sup></b>
	1 pokój
<b>BUDYNEK</b>	<b>B2</b>
<b>KLATKA</b>	<b>8</b>
<b>PIĘTRO</b>	<b>3</b>



ul. MILIONOWA

Ściany bez możliwości rozbiórki

Ściany z możliwością rozbiórki

NINIEJSZE DANE SĄ POGŁĄDOWE I MOGĄ ODBIEGAĆ OD REALIZACJI. POMIARÓW POD ZAKUP MEBLI, URZĄDZEŃ I WYPOSAŻENIA NALEŻY DOKONAĆ Z NATURY, PO ZAKOŃCZENIU REALIZACJI. ELEMENTY ARANŻACJI MIESZKANIA (DRZWI WEWNĘTRZNE, MEBLE, CERAMIKA SANITARNA, SPRZĘT AGD I RTV) NIE STANOWIĄ OFERTY HANDLOWEJ. OZNACZENIE GRAFICZNE WYKOŃCZENIA BALKONU/ LOGGII/ TARASU NIE ODZWIERCIEDLA RZECZYWISTEGO UKŁADU MATERIAŁU WYKOŃCZENIOWEGO, A JEST JEDYNE POGŁĄDOWE. POWIERZCHNIE OGRODKÓW, TARASÓW, BALKONÓW, LOGGII NIE PODLEGAJĄ OBIAROWI.

**Biuro Sprzedaży Echo Investment SA:**

ul. Tymienieckiego 5/7, Łódź  
tel. +48 42 620 05 67, [www.fuzja-echo.pl](http://www.fuzja-echo.pl)