

PLAN LOKALU NR

68

ŁÓDŹ, UL. MILIONOWA

POW. UŻYTKOWA MIESZKANIA

111,80 m²

4 pokoje

BUDYNEK

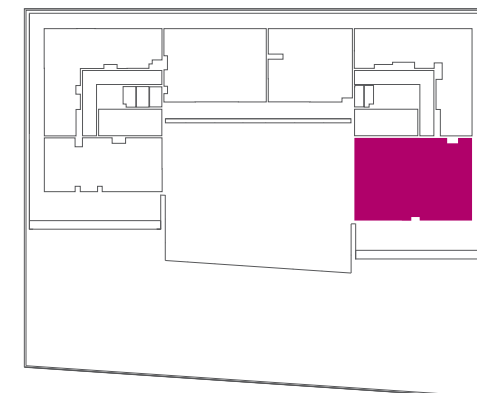
B1

KLATKA

2

PIĘTRO

5



Ściany bez możliwości rozbiórki

Ściany z możliwością rozbiórki

NINIEJSZE DANE SĄ POGŁADOWE I MOGĄ ODBIEGAĆ OD REALIZACJI. POMIARÓW POD ZAKUP MEBLI, URZĄDZEŃ I WYPOSAŻENIA NALEŻY DOKONAĆ Z NATURY, PO ZAKOŃCZENIU REALIZACJI. ELEMENTY ARANŻACJI MIESZKANIA (DRZWI WEWNĘTRZNE, MEBLE, CERAMIKA SANITARNA, SPRZĘT AGD I RTV) NIE STANOWIĄ OFERTY HANDLOWEJ. OZNACZENIE GRAFICZNE WYKOŃCZENIA BALKONU/ LOGGI/ TARASU NIE ODZWIERCIEDLA RZECZYWISTEGO UKŁADU MATERIAŁU WYKOŃCZENIOWEGO, A JEST JEDYNE POGŁADOWE. POWIERZCHNIE OGRODKÓW, TARASÓW, BALKONÓW, LOGGII NIE PODLEGAJĄ OBIAROWI.

Biuro Sprzedaży Echo Investment SA:

ul. Tymienieckiego 5/7, Łódź

tel. +48 42 620 05 67, www.fuzja-echo.pl

ul. MILIONOWA