

PLAN LOKALU NR 35

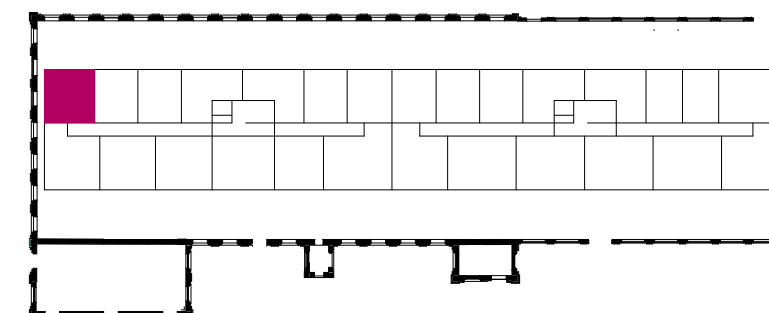
ŁÓDŹ, UL. TYMIENIECKIEGO 13B

1 pokój

POW. UŻYTKOWA MIESZKANIA

46,77 m²

BUDYNEK	G01
KLATKA	1
PIĘTRO	2



■ Ściany bez możliwości demontażu

■ Ściany z możliwością demontażu

■ Mur ceglany

⊥ Konstrukcja stalowa - słupy

— Konstrukcja stalowa - belki

NINIEJSZE DANE SĄ POGŁĄDOWE I MOGĄ ODBIEGAĆ OD REALIZACJI. POMIARÓW POD ZAKUP MEBLI, URZĄDZEŃ I WYPOSAŻENIA NALEŻY DOKONAĆ Z NATURY. PO ZAKOŃCZENIU REALIZACJI, ELEMENTY ARANŻACJI MIESZKANIA (DRZWI WEWNĘTRZNE, MEBLE, CERAMIKA SANITARNA, SPRZĘT AGD I RTV) NIE STANOWIĄ OFERTY HANDLOWEJ. POWIERZCHNIE OGRÓDKÓW, TARASÓW, BALKONÓW, LOGGII NIE PODLEGAJĄ OBMIAROWI.

Biuro sprzedaży Echo Investment S.A.:

ul. Milionowa 6a/245, Łódź
tel. +48 42 620 05 65, www.echo-fuzja.pl