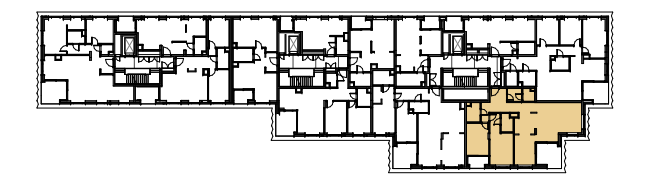


■ ściany bez możliwości rozbiórki  
 □ ściany z możliwością rozbiórki

**Piętro 5** **Mieszkanie nr 68** **103.97 m<sup>2</sup>**

Numer klatki	3
Piętro	5
Numer lokalu	68
Liczba pokoi	3



Schematyczny rzut kondygnacji

1. hol	9.08 m <sup>2</sup>
2. garderoba	3.20 m <sup>2</sup>
3. toaleta	2.50 m <sup>2</sup>
4. pokój dzienny	30.22 m <sup>2</sup>
5. kuchnia z jadalnią	19.32 m <sup>2</sup>
6. łazienka	3.62 m <sup>2</sup>
7. sypialnia	16.48 m <sup>2</sup>
8. sypialnia	12.41 m <sup>2</sup>
9. łazienka	4.34 m <sup>2</sup>
10. korytarz	2.80 m <sup>2</sup>
<b>103.97 m<sup>2</sup></b>	
11. loggia	9.76 m <sup>2</sup>
12. loggia	3.79 m <sup>2</sup>
<b>13.55 m<sup>2</sup></b>	

Wysokość pomieszczeń 2,78 m

ARCHITEKT **JEMS ARCHITEKCI**

JEMS ARCHITEKCI Sp. z o.o.  
 ul. Gagarina 28A, 00-754 Warszawa  
 tel. +48 22 559 28 00, fax +48 22 559 28 03,  
 e-mail: jems@jems.pl

Powierzchnia użytkowa mieszkań uwzględnia tynki wewnętrzne gr. 1,5cm. Powierzchnia liczona jest zgodnie z normą PN-ISO 9839:1997. Wymiary i wysokości pomieszczeń nie uwzględniają tynków wewnętrznych, odnoszą się do ścian w stanie surowym. Niniejsze dane są poglądowe i mogą odbiegać od realizacji. Pomiarów pod zakup mebli, urządzeń i wyposażenia należy dokonać z natury, po zakończeniu realizacji. Elementy aranżacji mieszkania (drzwi wewnętrzne, meble, ceramika, sprzęt AGD i RTV) nie stanowią oferty handlowej. Powierzchnie loggii i tarasów nie podlegają obmiarowi.