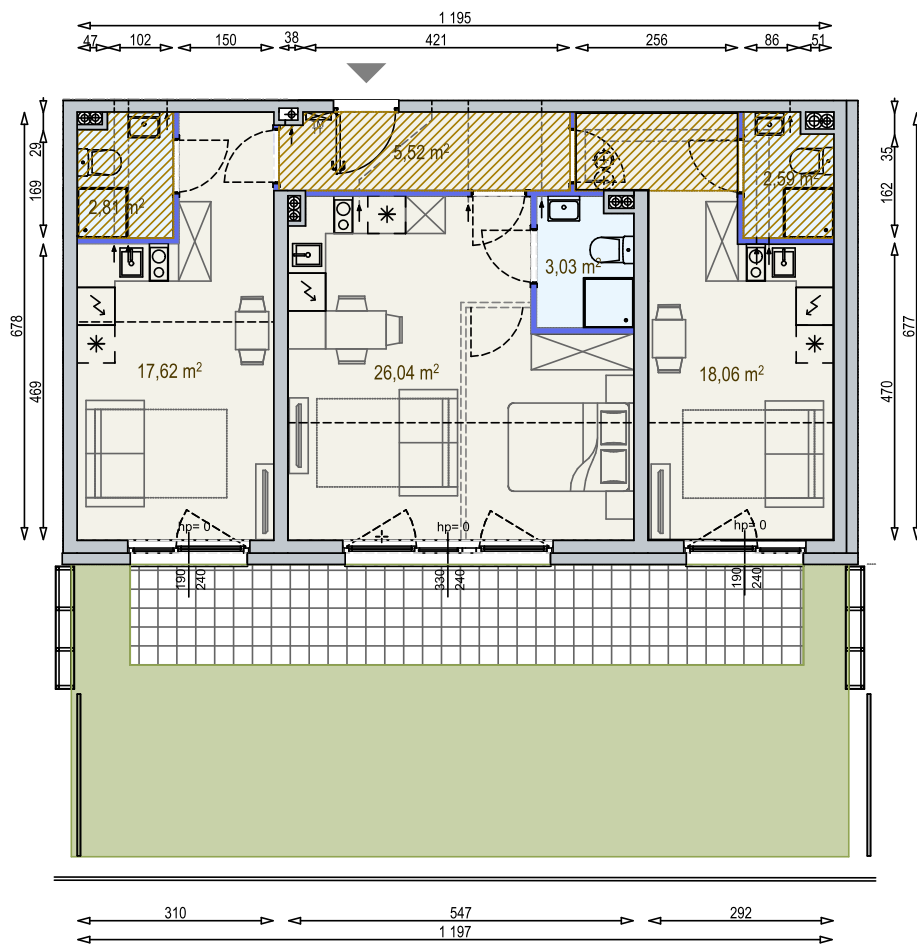




**ECHO**  
residential  
by **archicom**

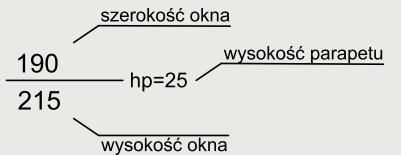
**Modem**  
Mikołków

**MIESZKANIE F2/B/0/2/3PAK - 75,54m<sup>2</sup> 3PAK PARTER**



Legenda:

- ścianka działowa
- możliwa lokalizacja dodatkowej ścianki działowej
- beton prefabrykowany
- krawędź obniżenia stropu
- płyty betonowe
- sufit podwieszany h = 3,00m
- taras zielony (zieleń na stropie garażu)
- TM szafka elektryczna
- TT szafka telekomunikacyjna
- \* lodówka
- ↘ zmywarka/pralka
- przegroda oddzielająca
- drzwi balkonowe
- drzwi balkonowe z kwaterą stałą
- wejścia do mieszkania



**Wysokość mieszkania h = 3,48m**  
Miejscowe obniżenia stropu h = 3,25m

UWAGI:

- aranżacja wewnątrz (meble, urządzenia) służy wyłącznie celom ilustracyjnym
- przyłącza instalacyjne znajdują się w miejscach usytuowania urządzeń na rysunku
- powierzchnia mierzona zgodnie z normą PN-ISO-9836
- wymiary w świetle ścian w stanie wykończonym
- wysokość mieszkania nie uwzględnia lokalnych obniżen
- tolerancja wysokości +/- 5 cm
- tolerancja wymiarów +/- 2 cm
- szczegółowa lokalizacja podejść instalacyjnych dostępna na zamówienie na rzutach branżowych

