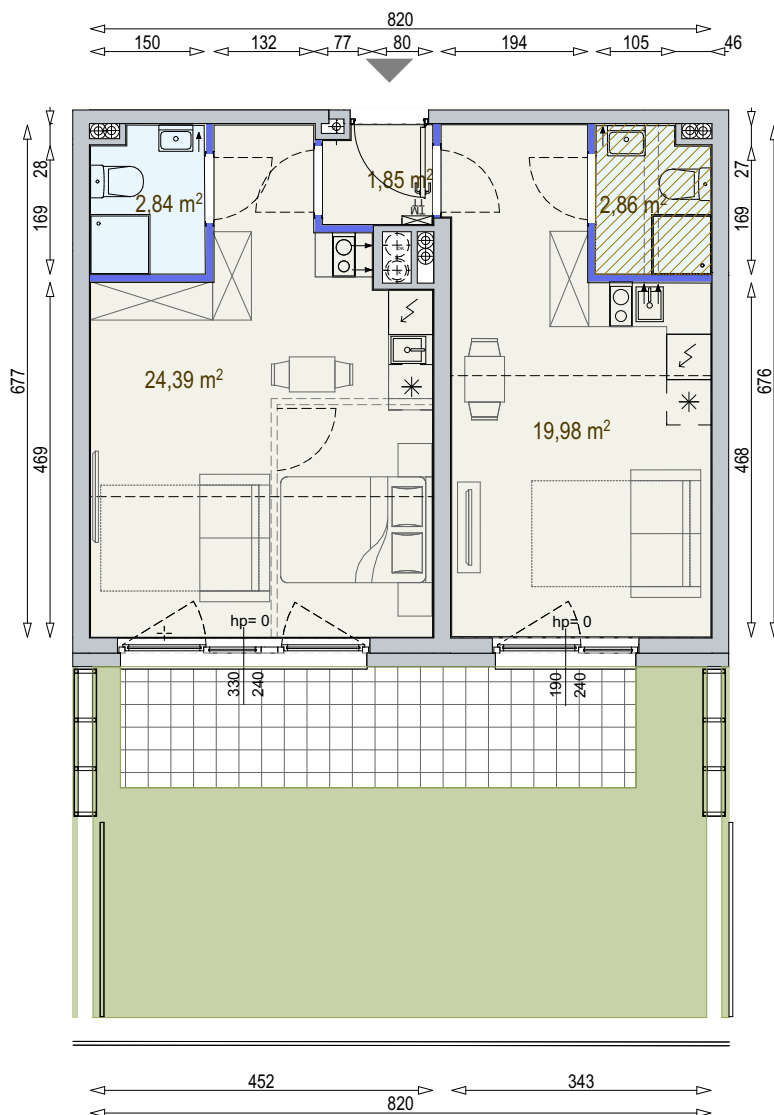




ECHO
residential
by **archicom**

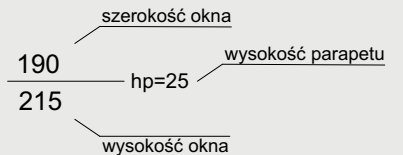
Modern
Mokotów

MIESZKANIE F2/C/0/1/2PAK - 51,92m² 2PAK PARTER



Legenda:

- ścianka działowa
- możliwa lokalizacja dodatkowej ścianki działowej
- beton prefabrykowany
- krawędź obniżenia stropu
- płyty betonowe
- sufit podwieszany h = 3,00m
- taras zielony (zieleń na stropie garażu)
- TM szafka elektryczna
- TT szafka telekomunikacyjna
- * lodówka
- ⚡ zmywarka/pralka
- przegroda oddzielająca
- drzwi balkonowe
- drzwi balkonowe z kwaterą stałą
- wejścia do mieszkania



Wysokość mieszkania h = 3,48m
Miejscowe obniżenia stropu h = 3,25m

UWAGI:

- aranżacja wnętrza (meble, urządzenia) służy wyłącznie celom ilustracyjnym
- przyłącza instalacyjne znajdują się w miejscach usytuowania urządzeń na rysunku
- powierzchnia mierzona zgodnie z normą PN-ISO-9836
- wymiary w świetle ścian w stanie wykończonym
- wysokość mieszkania nie uwzględnia lokalnych obniżzeń
- tolerancja wysokości +/- 5 cm
- tolerancja wymiarów +/- 2 cm
- szczegółowa lokalizacja podejść instalacyjnych dostępna na zamówienie na rzutach branżowych

