



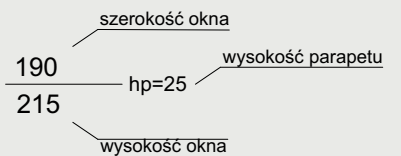
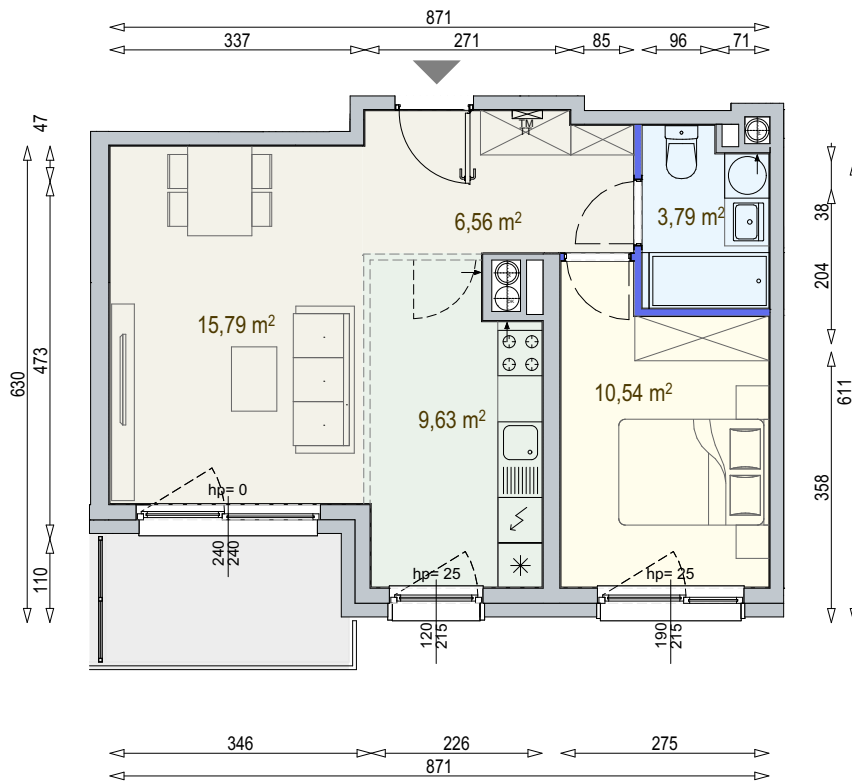
MIESZKANIE F2/C/6/3/2K - 46,31m² 2 POKOJE VI PIĘTRO

ECHO
residential
by **archicom**

Modern
Mokotów

Legenda:

- ścianka działowa
- możliwa lokalizacja dodatkowej ścianki działowej
- beton prefabrykowany
- sufit podwieszany h = 2,40m
- TM szafka elektryczna
- TT szafka telekomunikacyjna
- lodówka
- zmywarka
- pralka
- drzwi balkonowe
- drzwi balkonowe z kwaterą stałą
- wejście do mieszkania



Wysokość mieszkania h = 2,70m

UWAGI:

- aranżacja wnętrza (meble, urządzenia) służy wyłącznie celom ilustracyjnym
- przyłącza instalacyjne znajdują się w miejscach usytuowania urządzeń na rysunku
- powierzchnia mierzona zgodnie z normą PN-ISO-9836
- wymiary w świetle ścian w stanie wykończonym
- wysokość mieszkania nie uwzględnia lokalnych obniżzeń
- tolerancja wysokości +/- 5 cm
- tolerancja wymiarów +/- 2 cm
- szczegółowa lokalizacja podejść instalacyjnych dostępna na zamówienie na rzutach branżowych

