

**PLAN LOKALU NR 2**  
ŁÓDŹ, UL. WIDZEWSKA

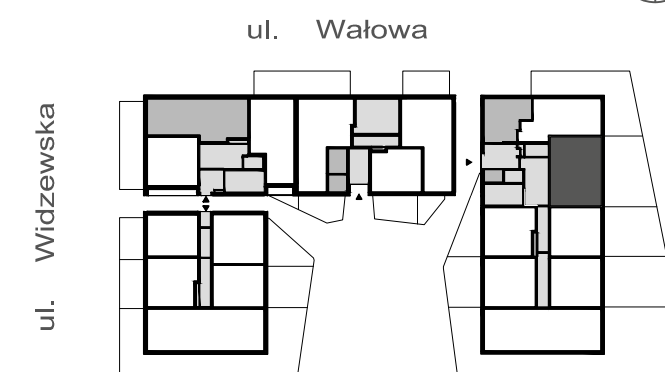
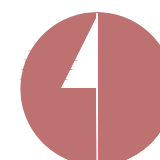
3 pokoje

POW. UŻYTKOWA MIESZKANIA  
W TYM POWIERZCHNIA POD ŚCIANKAMI  
Z MOŻLIWOŚCIĄ DEMONTAŻU

60,01 m<sup>2</sup>  
1,45 m<sup>2</sup>

BUDYNEK  
KLATKA  
PIĘTRO

1D  
A  
0



NINIEJSZE DANE SĄ POGLĄDOWE I MOGĄ ODBIEGAĆ OD REALIZACJI. POMIARÓW POD ZAKUP MEBLI, URZĄDZEŃ I WYPOSAŻENIA NALEŻY DOKONAĆ Z NATURY, PO ZAKOŃCZENIU REALIZACJI. ELEMENTY ARANŻACJI MIESZKANIA (DRZWI WEWNĘTRZNE, MEBLE, CERAMIKA SANITARNA, SPRZĘT AGD I RTV) NIE STANOWIĄ OFERTY HANDLOWEJ. POWIERZCHNIE OGRÓDKÓW, TARASÓW, BALKONÓW, LOGGII NIE PODLEGAJĄ OBMIAROWI.

■ Ściany bez możliwości demontażu

■ Ściany z możliwością demontażu

Biuro Sprzedaży Echo Investment S.A.  
ul. Widzevska, Łódź  
tel. +48(42) 620 06 11, [www.echo-zenit.pl](http://www.echo-zenit.pl)