

INWESTOR

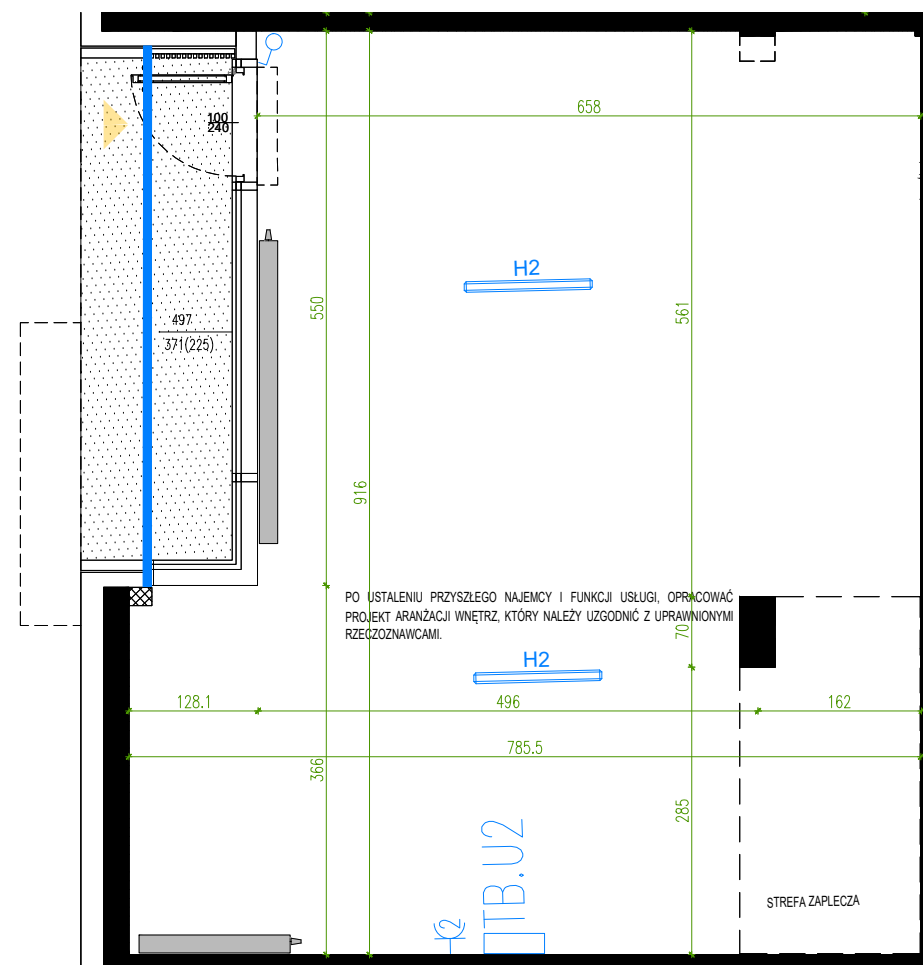
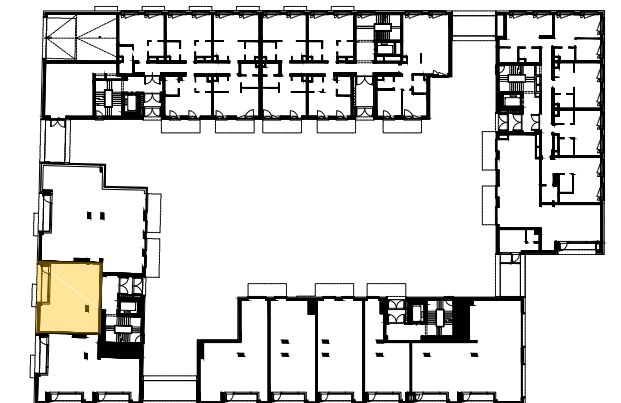
ECHO
investment

"Echo - Browary Warszawskie Spółka z ograniczoną odpowiedzialnością" Spółka komandytowa
al. Solidarności 36, 25-323 Kielce
tel. 0-41/33 33 333, fax. 0-31/33 32 333

ARCHITEKT **JEMS ARCHITEKCI**

JEMS ARCHITEKCI Sp. z o.o.
ul. Gagarina 28A, 00-754 Warszawa
tel. +48 22 559 28 00, fax +48 22 559 28 03,
e-mail: jems@jems.pl

OBIEKT **BUDYNEK MIESZKALNY WIELORODZINNY Z USŁUGAMI, GARAŻEM PODZIEMNYM, ZAGOSPODAROWANIEM TERENU I STACJĄ TRANSFORMATOROWĄ PRZY PROJEKTOWANEJ UL. KROCHMALNEJ W WARSZAWIE**



0 0,75m 3m 1:75



ściany bez możliwości rozbiórki	grzejnik	wypust oświetleniowy sufitowy	gniazdo podwójne IP20 ogólnego przeznaczenia
ściany z możliwością rozbiórki	grzejnik łazienkowy	wypust oświetleniowy ścienny	gniazdo podwójne, IP44
podcień	$\frac{95}{233}$ szer./wys. otworu zew. okiennego/drzwiowego	łącznik oświetleniowy pojedynczy, IP20	
rozdzielnica	videodomofon	łącznik oświetleniowy świecznikowy, IP20	
rezerwa na hydrant	tablica rozdzielcza mieszkaniowa	łącznik oświetleniowy schodowy, IP20	oprawa oświetleniowa
rezerwa na hydrant	wentylator HELIOS	gniazdo pojedyncze IP44 ogólne	oświetlenie zewnętrzne

parter
usługa

U.2

wysokość pomieszczenia

4.28m

powierzchnia usługi

64.45 m²