

INWESTOR

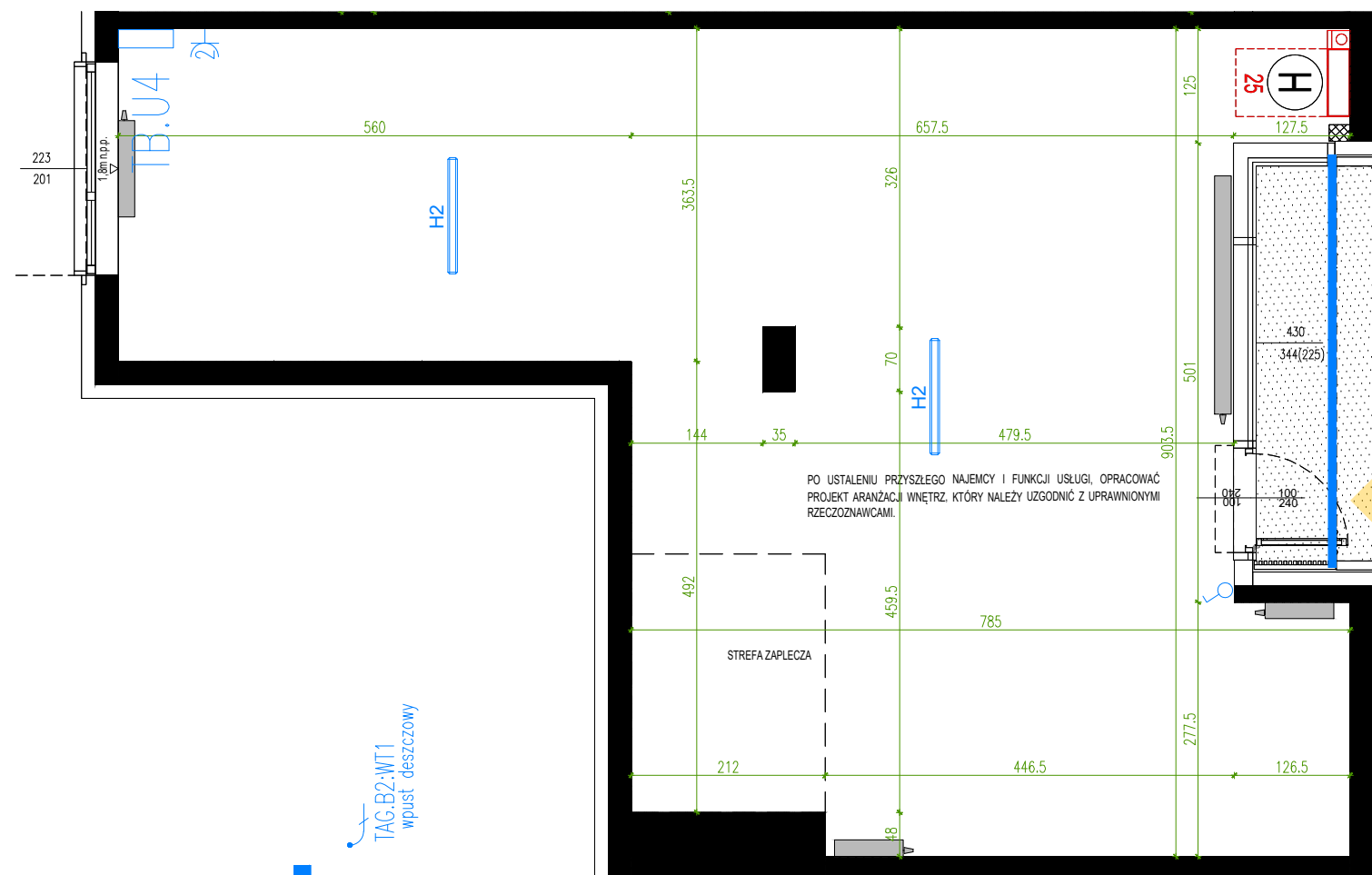
**ECHO**  
investment

"Echo - Browary Warszawskie Spółka z ograniczoną odpowiedzialnością" Spółka komandytowa  
al. Solidarności 36, 25-323 Kielce  
tel. 0-41/33 33 333, fax. 0-31/33 32 333

ARCHITEKT **JEMS ARCHITEKCI**

JEMS ARCHITEKCI Sp. z o.o.  
ul. Gagarina 28A, 00-754 Warszawa  
tel. +48 22 559 28 00, fax +48 22 559 28 03,  
e-mail: jems@jems.pl

OBIEKT **BUDYNEK MIESZKALNY WIELORODZINNY Z USŁUGAMI, GARAŻEM PODZIEMNYM, ZAGOSPODAROWANIEM TERENU I STACJĄ TRANSFORMATOROWĄ PRZY PROJEKTOWANEJ UL. KROCHMALNEJ W WARSZAWIE**



ściany bez możliwości rozbiórki	grzejnik	wypust oświetleniowy sufitowy	gniazdo podwójne IP20 ogólnego przeznaczenia
ściany z możliwością rozbiórki	grzejnik łazienkowy	wypust oświetleniowy ścienny	gniazdo podwójne, IP44
podcień	szer./wys. otworu zew. okiennego/drzwiowego	łącznik oświetleniowy pojedynczy, IP20	
rozdzielnica	videodomofon	łącznik oświetleniowy świecznikowy, IP20	
rezerwa na hydrant	tablica rozdzielcza mieszkaniowa	łącznik oświetleniowy schodowy, IP20	oprawa oświetleniowa
	wentylator HELIOS	gniazdo pojedyncze IP44 ogólne	oświetlenie zewnętrzne

parter  
usługa U.4

wysokość pomieszczenia 4.28m

**powierzchnia usługi** 83.34 m<sup>2</sup>