

INWESTOR

ECHO
investment

"Echo - Browary Warszawskie Spółka z ograniczoną odpowiedzialnością" Spółka komandytowa
al. Solidarności 36, 25-323 Kielce
tel. 0-41/33 33 333, fax. 0-31/33 32 333

ARCHITEKT

JEMS ARCHITEKCI

JEMS ARCHITEKCI Sp. z o.o.
ul. Gagarina 28A, 00-754 Warszawa
tel. +48 22 559 28 00, fax +48 22 559 28 03,
e-mail: jems@jems.pl

OBIEKT

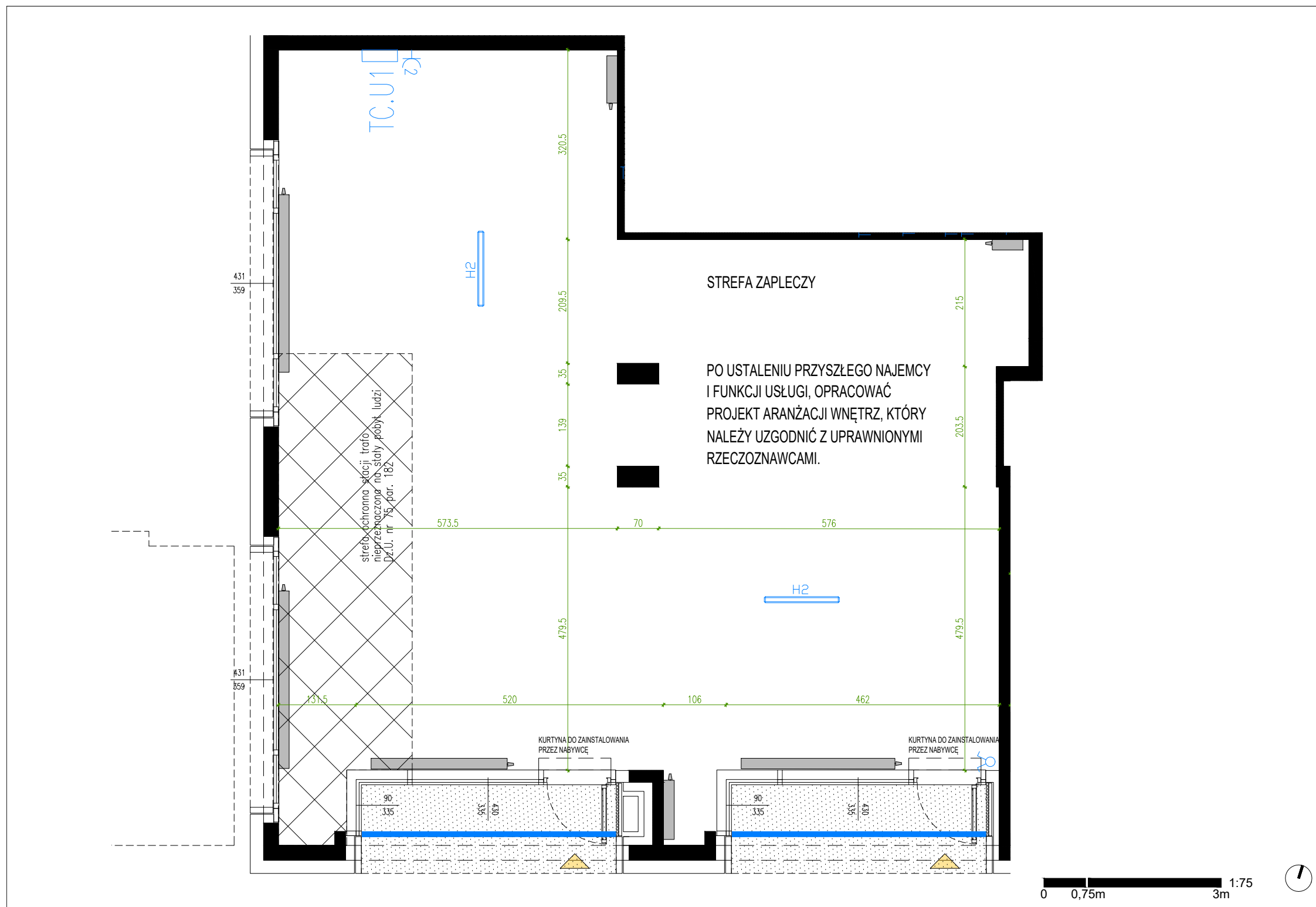
BROWARY WARSZAWSKIE - ETAP C

kondygnacja 1, parter
usługa

U.1

wysokość pomieszczenia

4.18m

powierzchnia usługi 130.46 m²

ściany bez możliwości rozbiórki	grzejnik	wypust oświetleniowy sufitowy	gniazdo podwójne IP20 ogólnego przeznaczenia
ściany z możliwością rozbiórki	grzejnik łazienkowy	wypust oświetleniowy ścienny	gniazdo podwójne, IP44
podcień	szer./wys. otworu zew. okiennego/drzwiowego	łącznik oświetleniowy pojedynczy, IP20	łącznik oświetleniowy świecznikowy, IP20
rozdzielnica	videodomofon	łącznik oświetleniowy schodowy, IP20	oprawa oświetleniowa
hydrant	tablica rozdzielcza mieszkaniowa	gniazdo pojedyncze IP44 ogólne	oświetlenie zewnętrzne
hydrant	wentylator HELIOS		

Lokal przystosowany do prowadzenia gastronomii.