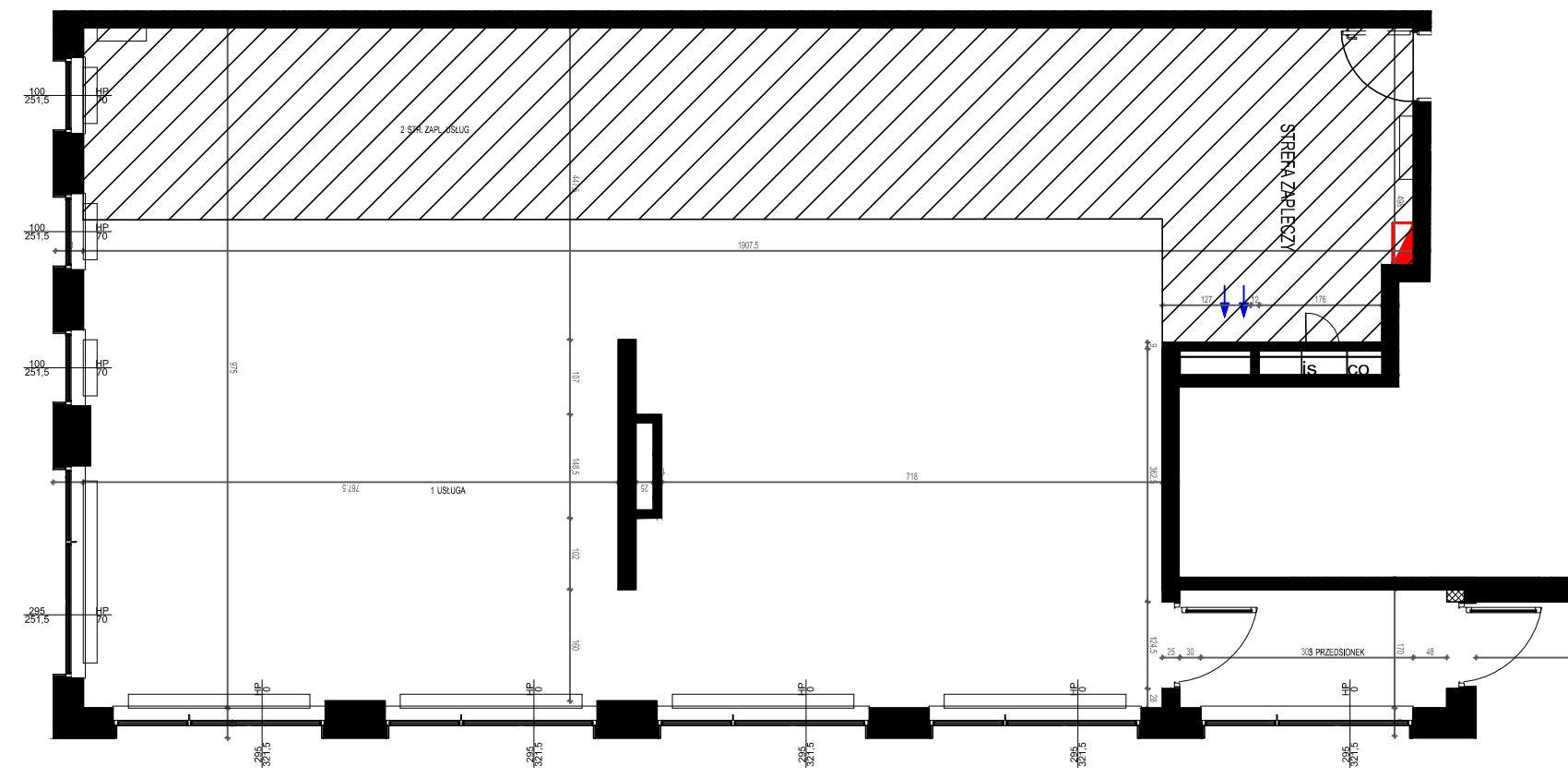


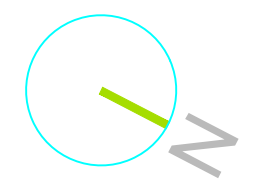
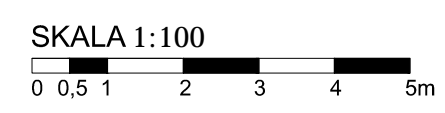
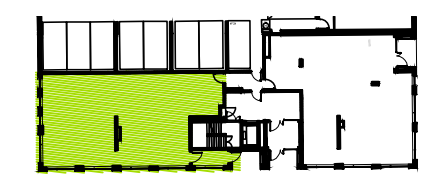
PLAN LOKALU NR LU2 (L.U2)

| | | |
|--------------------------|--------|----------------------|
| WARSZAWA, UL. BEETHOVENA | POKOJE | 169.17m ² |
| BUDYNEK | | C |
| NR KLATKI | | 6 |
| PIĘTRO | | 0 |
| NR LOKALU | | LU2 |

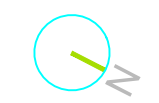
| | |
|--------------------------|----------------------|
| WYS. POMIESZCZENIA | 3.50 m |
| POW. UŻYTKOWA MIESZKANIA | 169.17m ² |
| 1 USŁUGA | 105.81m ² |
| 2 STR. ZAPL. USŁUG | 57.58m ² |
| 3 PRZEDSIONEK | 5.78m ² |



SCHEMATYCZNY RZUT KONDYGNACJI:



ŚCIANY Z MOŻLIWOŚCIĄ ROZBIÓRKI
 ŚCIANY BEZ MOŻLIWOŚCI ROZBIÓRKI



POWIERZCHNIA UŻYTKOWA MIESZKAŃ UWZGLĘDNIĄ TYNKI WEWNĘTRZNE GR 1,5 cm. POWIERZCHNIA LICZONA JEST ZGODNIE Z NORMĄ PN-ISO 9836:1997. WYMIARY I WYSOKOŚCI POMIESZCZEŃ NIE UWZGLĘDNIĄJĄ TYNKÓW WEWNĘTRZNYCH, ODNOSZĄ SIĘ DO ŚCIAN W STANIE SUROWYM. NINIEJSZE DANE SĄ POGLĄDOWE I MOGĄ ODBIEGAĆ OD REALIZACJI. POMIARÓW POD ZAKUP MEBLI, URZĄDZEŃ I WYPOSAŻENIA NALEŻY DOKONAĆ Z NATURY, PO ZAKOŃCZENIU REALIZACJI. ELEMENTY ARANŻACJI MIESZKANIA (DRZWI WEWNĘTRZNE, MEBLE, CERAMIKA SANITARNA, SPRZĘT AGD I RTV) NIE STANOWIĄ OFERTY HANDLOWEJ.

LEGENDA:

| | | | | | | |
|---------------------|-----------------------------------|---|---|-------------------------------|--|--|
| ZMYWARKA | GRZEJNIK | GNIAZDO 250V/16A | GNIAZDO 250V/16A - ZM. HERMETYCZNE IP44 | WYŁĄCZNIK JEDNOBIEGUNOWY | WYPUST KABLOWY OŚWIETLENIA LUSTRA | PUNKT OŚWIETLENIOWY ŻYRANDOL NASTROPOWY |
| KUCHNIA ELEKTRYCZNA | GRZEJNIK DRABINKOWY | GNIAZDO 250V/16A HERMETYCZNE IP44 | GNIAZDO 250V/16A - ZM. HERMETYCZNE IP44 | WYŁĄCZNIK DWUBIEGUNOWY | WYPUST KABLOWY ZASILANIE OKAPU | PUNKT OŚWIETLENIOWY PLAFONIERA NASTROKOWA |
| LODÓWKA | LOK. WPIĘCIA WENTYLACJI WYWIEWNEJ | GNIAZDO 250V/16A - PRALKA HERMETYCZNE IP44 | GNIAZDO INTERNETOWE | WYŁĄCZNIK SCHODOWY | WYPUST KABLOWY ZASILANIE KUCHENKI ELEKTRYCZNEJ | PUNKT OŚWIETLENIOWY IP44 PLAFONIERA NASTROKOWA |
| PRALKA | LOK. WPIĘCIA OKAPÓW KUCHENNYCH | GNIAZDO 250V/16A - LODÓWKA HERMETYCZNE IP44 | ZESTAW GNIAZD RTV / SAT | WYŁĄCZNIK JEDNOBIEGUNOWY IP44 | | PUNKT OŚWIETLENIOWY IP44 NAŚCIENNY |
| | | | DOMOFON | | | |