

PLAN LOKALU NR LU4 (L.U4)

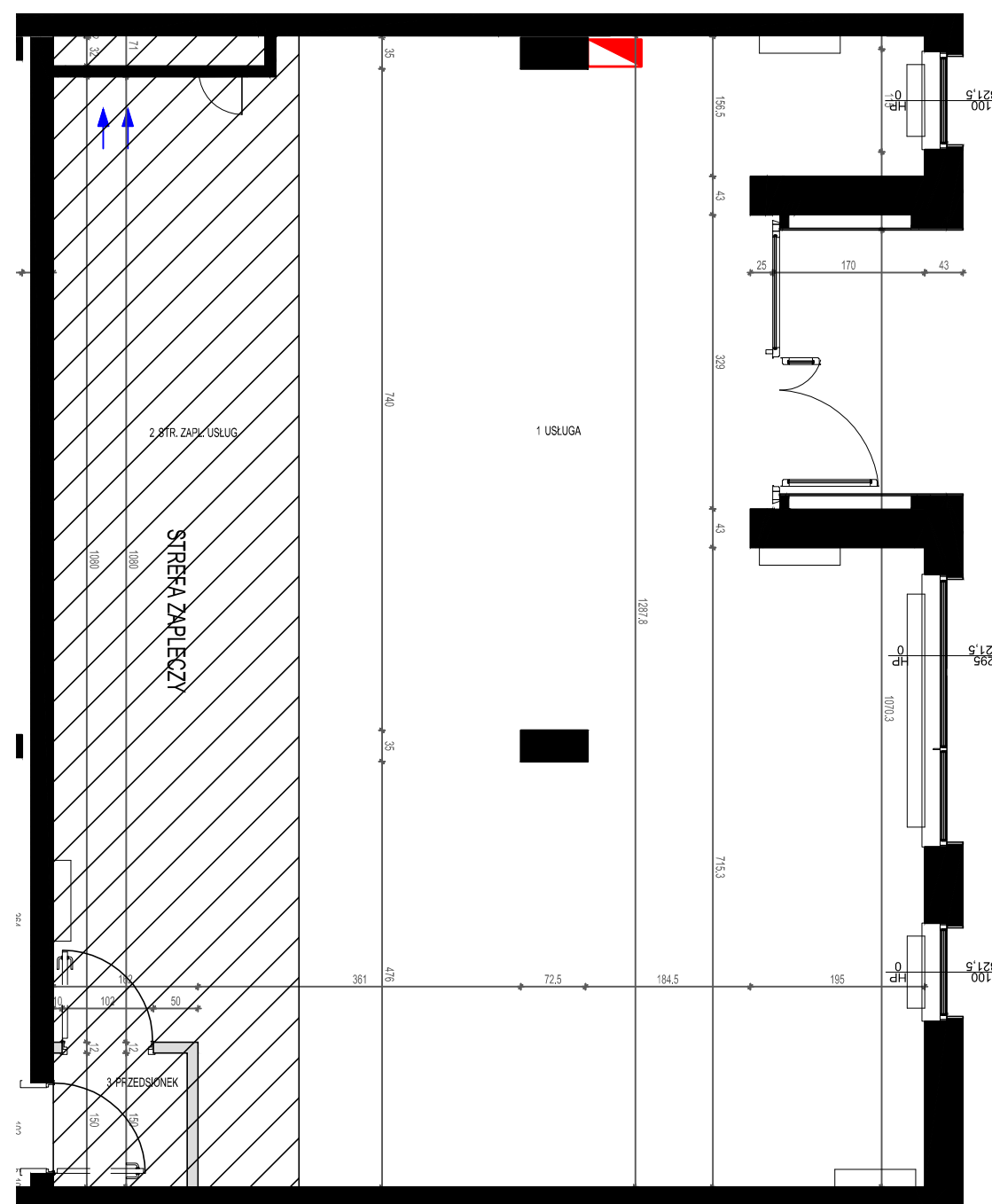
WARSZAWA, UL. BEETHOVENA POKOJE 114.22m<sup>2</sup>

BUDYNEK	D
NR KLATKI	7
PIĘTRO	0
NR LOKALU	LU4

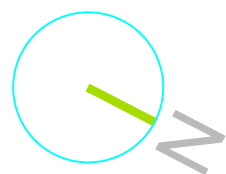
WYS. POMIESZCZENIA 3.50 m

POW. UŻYTKOWA MIESZKANIA 114.22m<sup>2</sup>

1 USŁUGA	80.82m <sup>2</sup>
2 STR. ZAPL. USŁUG	31.24m <sup>2</sup>
3 PRZEDSIONEK	2.16m <sup>2</sup>



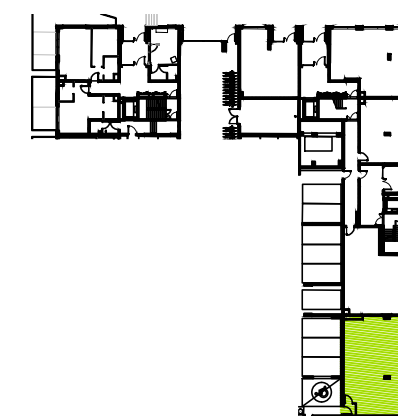
SKALA 1:75



ŚCIANY Z MOŻLIWOŚCIĄ ROZBIÓRKI

ŚCIANY BEZ MOŻLIWOŚCI ROZBIÓRKI

SCHEMATYCZNY RZUT KONDYGNACJI:



POWIERZCHNIA UŻYTKOWA MIESZKAŃ UWZGLĘDNIAMY TYNKI WEWNĘTRZNE GR 1,5 cm. POWIERZCHNIA LICZONA JEST ZGODNIE Z NORMĄ PN-ISO 9836:1997. WYMIARY I WYSOKOŚCI POMIESZCZEŃ NIE UWZGLĘDNIAMY TYNKÓW WEWNĘTRZNYCH, ODNOSZĄ SIĘ DO ŚCIAN W STANIE SUROWYM. NINIEJSZE DANE SĄ POGLĄDOWE I MOGĄ ODBIEGAĆ OD REALIZACJI. POMIARÓW POD ZAKUP MEBLI, URZĄDZEŃ I WYPOSAŻENIA NALEŻY DOKONAĆ Z NATURY, PO ZAKOŃCZENIU REALIZACJI. ELEMENTY ARANŻACJI MIESZKANIA (DRZWI WEWNĘTRZNE, MEBLE, CERAMIKA SANITARNA, SPRZĘT AGD I RTV) NIE STANOWIĄ OFERTY HANDLOWEJ.

LEGENDA:

ZMYWARKA	GRZEJNIK	GNIAZDO 250V/16A	GNIAZDO 250V/16A - ZM. HERMETYCZNE IP44	WYŁĄCZNIK JEDNOBIEGUNOWY	WYPUST KABLOWY OŚWIETLENIA LUSTRA	PUNKT OŚWIETLENIOWY ŻYRANDOL NASTROPOWY
KUCHNIA ELEKTRYCZNA	GRZEJNIK DRABINKOWY	GNIAZDO 250V/16A HERMETYCZNE IP44	GNIAZDO 250V/16A - ZM. HERMETYCZNE IP44	WYŁĄCZNIK DWUBIEGUNOWY	WYPUST KABLOWY ZASILANIE OKAPU	PUNKT OŚWIETLENIOWY PLAFONIERA NASTROKOWA
LODÓWKA	LOK. WPIĘCIA WENTYLACJI WYWIEWNEJ	GNIAZDO 250V/16A - PRALKA HERMETYCZNE IP44	GNIAZDO INTERNETOWE	WYŁĄCZNIK SCHODOWY	WYPUST KABLOWY ZASILANIE KUCHENKI ELEKTRYCZNEJ	PUNKT OŚWIETLENIOWY IP44 PLAFONIERA NASTROKOWA
PRALKA	LOK. WPIĘCIA OKAPÓW KUCHENNYCH	GNIAZDO 250V/16A - LODÓWKA HERMETYCZNE IP44	ZESTAW GNIAZD RTV / SAT	WYŁĄCZNIK JEDNOBIEGUNOWY IP44	PUNKT OŚWIETLENIOWY IP44 NAŚCIENNY	
			DOMOFON			