

PLAN LOKALU NR LU6 (L.U6)

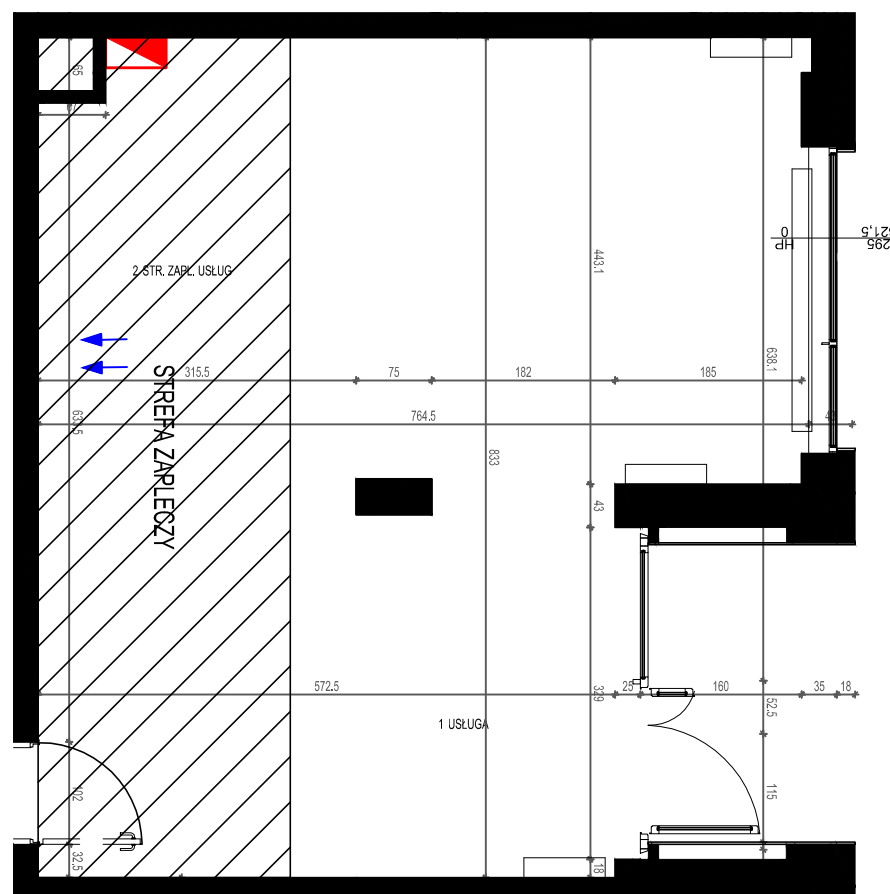
WARSZAWA, UL. BEETHOVENA POKOJE 54.74m²

BUDYNEK	D
NR KLATKI	7
PIĘTRO	0
NR LOKALU	LU6

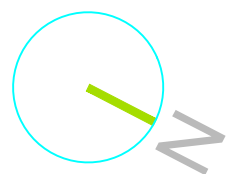
WYS. POMIESZCZENIA 3.50 m

POW. UŻYTKOWA MIESZKANIA 54.74m²

1 USŁUGA 34.67m²
2 STR. ZAPL. USŁUG 20.07m²



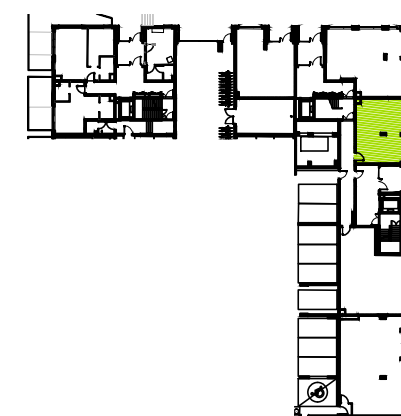
SKALA 1:75



ŚCIANY Z MOŻLIWOŚCIĄ ROZBIÓRKI

ŚCIANY BEZ MOŻLIWOŚCI ROZBIÓRKI

SCHEMATYCZNY RZUT KONDYGNACJI:



POWIERZCHNIA UŻYTKOWA MIESZKAŃ UWZGLĘDNIĄ TYNKI WEWNĘTRZNE GR 1,5 cm. POWIERZCHNIA LICZONA JEST ZGODNIE Z NORMĄ PN-ISO 9836:1997. WYMIARY I WYSOKOŚCI POMIESZCZEŃ NIE UWZGLĘDNIĄJĄ TYNKÓW WEWNĘTRZNYCH, ODNOSZĄ SIĘ DO ŚCIAN W STANIE SUROWYM. NINIEJSZE DANE SĄ POGLĄDOWE I MOGĄ ODBIEGAĆ OD REALIZACJI. POMIARÓW POD ZAKUP MEBLI, URZĄDZEŃ I WYPOSAŻENIA NALEŻY DOKONAĆ Z NATURY, PO ZAKOŃCZENIU REALIZACJI. ELEMENTY ARANŻACJI MIESZKANIA (DRZWI WEWNĘTRZNE, MEBLE, CERAMIKA SANITARNA, SPRZĘT AGD I RTV) NIE STANOWIĄ OFERTY HANDLOWEJ.

LEGENDA:

- | | | | | | | |
|---------------------|-----------------------------------|---|---|-------------------------------|--|--|
| ZMYWARKA | GRZEJNIK | GNIAZDO 250V/16A | GNIAZDO 250V/16A - ZM. HERMETYCZNE IP44 | WYŁĄCZNIK JEDNOBIEGUNOWY | WYPUST KABLOWY OŚWIETLENIA LUSTRA | PUNKT OŚWIETLENIOWY ŻYRANDOL NASTROPOWY |
| KUCHNIA ELEKTRYCZNA | GRZEJNIK DRABINKOWY | GNIAZDO 250V/16A HERMETYCZNE IP44 | GNIAZDO 250V/16A - ZM. HERMETYCZNE IP44 | WYŁĄCZNIK DWUBIEGUNOWY | WYPUST KABLOWY ZASILANIE OKAPU | PUNKT OŚWIETLENIOWY PLAFONIERA NASTROKOWA |
| LODÓWKA | LOK. WPIĘCIA WENTYLACJI WYWIEWNEJ | GNIAZDO 250V/16A - PRALKA HERMETYCZNE IP44 | GNIAZDO INTERNETOWE | WYŁĄCZNIK SCHODOWY | WYPUST KABLOWY ZASILANIE KUCHENKI ELEKTRYCZNEJ | PUNKT OŚWIETLENIOWY IP44 PLAFONIERA NASTROKOWA |
| PRALKA | LOK. WPIĘCIA OKAPÓW KUCHENNYCH | GNIAZDO 250V/16A - LODÓWKA HERMETYCZNE IP44 | ZESTAW GNIAZD RTV / SAT | WYŁĄCZNIK JEDNOBIEGUNOWY IP44 | PUNKT OŚWIETLENIOWY IP44 NAŚCIENNY | |
| | | | DOMOFON | | | |