



LOKALIZACJA:

**ul. Zakładowa/Słonimskiego
50-231 Wrocław**

ZOBACZ INWESTYCJĘ:

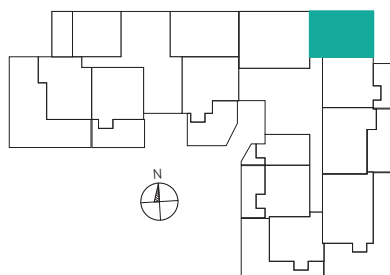
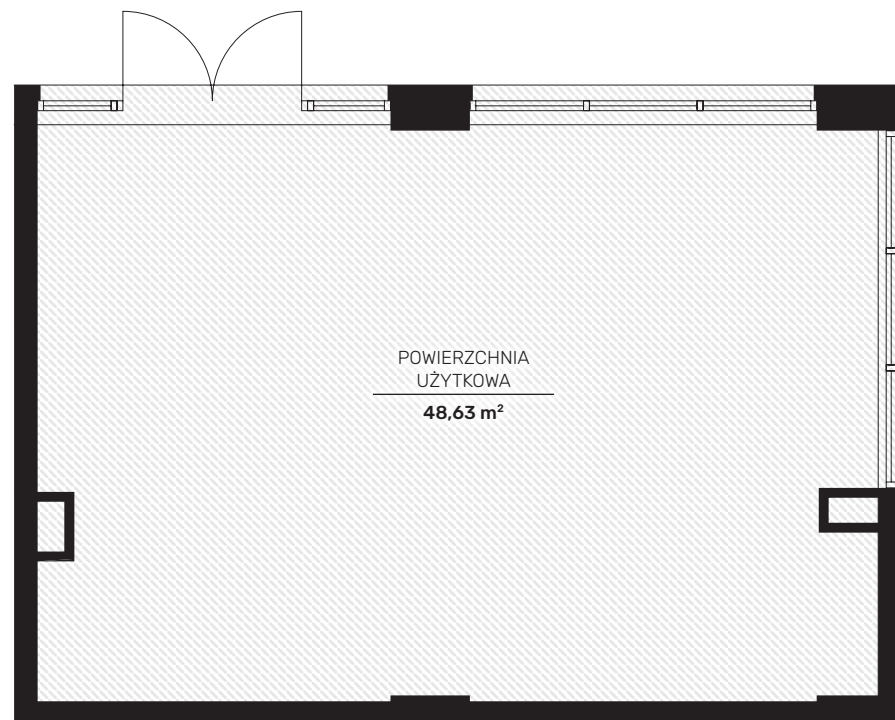
www.echo-zebra.pl

ECHO
investment
www.echo.com.pl

Biuro Sprzedaży:
ul. Zakładowa/Słonimskiego
50-231 Wrocław
tel. +48 664 900 104
info-wroclaw@echo.com.pl

Niniejsza broszura nie stanowi oferty w rozumieniu przepisów Kodeksu Cywilnego. Przedstawione wizualizacje i rzuty mają charakter poglądowy. Podczas realizacji niektóre szczegóły mogą ulec zmianie.

PIĘTRO	LOKAL	POWIERZCHNIA
PARTER	B2/1.U.04	48,63 m²



■ Ściany bez możliwości rozbiórki

3,21 m - Wysokość pomieszczenia (konstrukcja)

3,03 m - Wysokość pomieszczenia (sufit podwieszany)