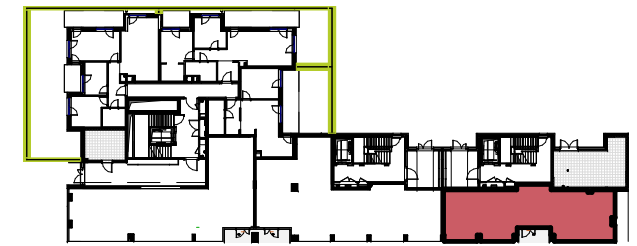
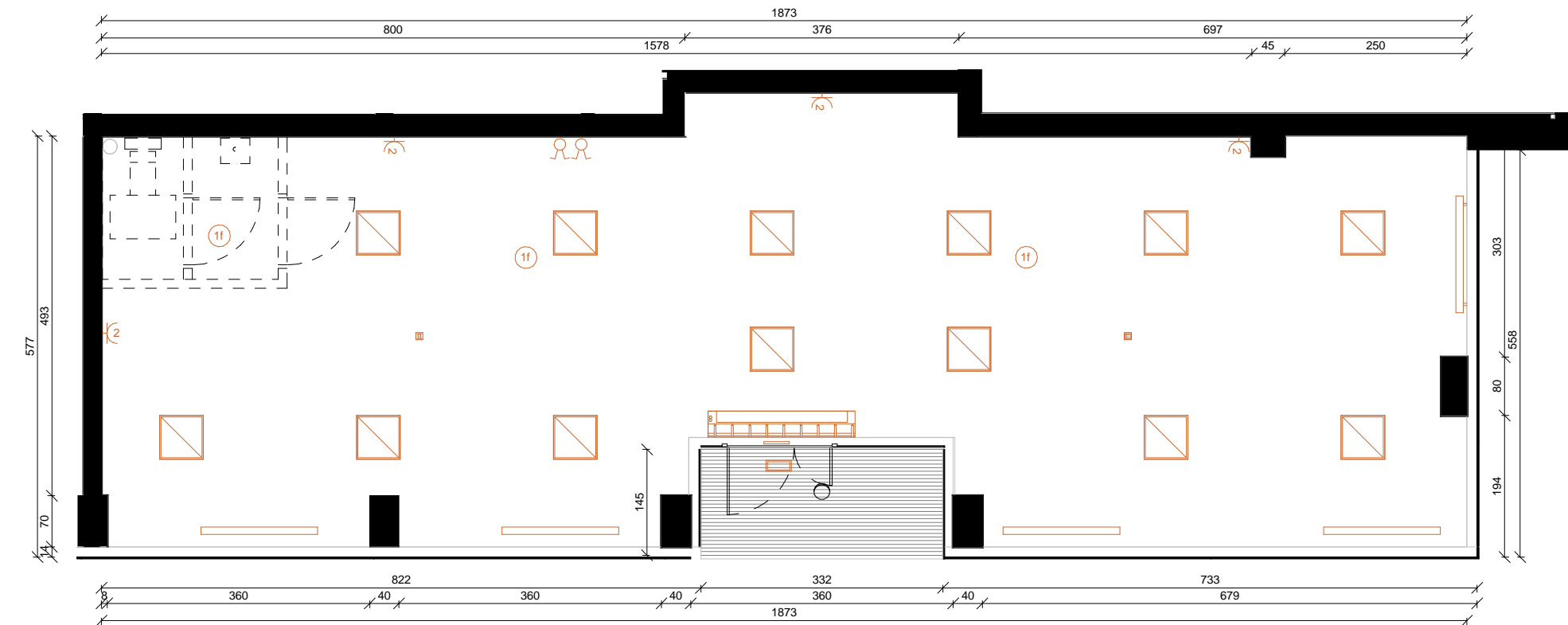
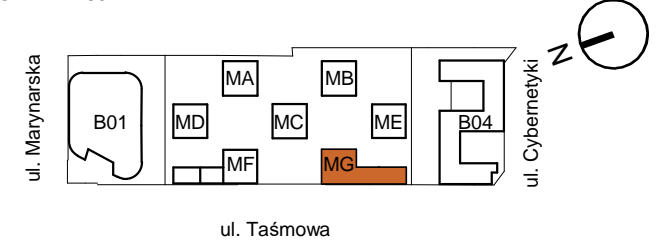


SCHEMATYCZNY RZUT KONDYGNACJI:



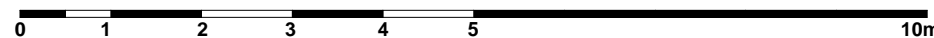
POW. CAŁKOWITA LOKALU: **100.49 m<sup>2</sup>**  
 WYSOKOŚĆ POMIESZCZENIA: **3.40 m**

ORIENTACJA:



UWAGI: Niniejsze dane są poglądowe i mogą odbiegać od ostatecznego projektu realizacji.  
 Elementy aranżacji mieszkania (drzwi wewnętrzne, meble, ceramika sanitarna, sprzęt AGD i RTV) nie stanowią oferty handlowej. Pomiary pod zakup mebli, urządzeń i wyposażenia należy dokonać z natury, po zakończeniu realizacji budynku. Wymiary pomieszczeń zostały podane w stanie surowym.  
 Powierzchnie pomieszczeń zostały podane w stanie wykonanym zgodnie z Polską Normą PN-ISO 9836 1997 "Właściwości użytkowe w budownictwie".  
 W przypadku braku możliwości poprowadzenia rur kanalizacyjnych o średnicy nie większej niż  $\Phi 110\text{mm}$  w brzdach ściennych / warstwach posadzkowych, dopuszcza się ich poprowadzenie po wierzchu ścian.

Skala 1:75



LEGENDA:

- |  |  |  |   |   |  |
|--|--|--|---|---|--|
| <ul style="list-style-type: none"> <li>■ ŚCIANA BEZ MOŻLIWOŚCI ROZBIÓRKI</li> <li>▒ ŚCIANA Z MOŻLIWOŚCIĄ ROZBIÓRKI</li> <li>Hp = 9.0 WYSOKOŚĆ WIERZCHU PARAPETU OKIENNEGO</li> </ul> | <ul style="list-style-type: none"> <li>⊗ WYPŁYT OŚWIETLENIOWY SUFITOWY</li> <li>⊗ WYPŁYT OŚWIETLENIOWY ŚCIENNY</li> <li>⊗ OPRAWA OŚWIETLENIOWA ZEWNĘTRZA, ŚCIENNA, HERMETYCZNA</li> <li>⊗ OPRAWA OŚWIETLENIOWA LED</li> <li>DS2 OPRAWA EWAKUACYJNA DS1-A1.2TC1N + PIKTOGRAMY DWUSTRONNA</li> <li>OP1 OPRAWA EWAKUACYJNA OP1-A1.2TC1N + PIKTOGRAM</li> <li>OP2ON OPRAWA TYP ETM 3X1W AT + HTR-25</li> </ul> | <ul style="list-style-type: none"> <li>OP10 OPRAWA TYP LVN 1W 1H AT</li> <li>AW3 OPRAWA TYP LVP 1W 1H AT</li> <li>○ ŁĄCZNIK P/T JEDNOBIEGUNOWY</li> <li>○ ŁĄCZNIK P/T ŚWIECZNIKOWY</li> <li>○ ŁĄCZNIK P/T SCHODOWY</li> <li>○ ŁĄCZNIK P/T KRZYŻOWY</li> <li>○ ŁĄCZNIK P/T JEDNOBIEGUNOWY IP44</li> <li>○ ŁĄCZNIK P/T PRZYCIŚK DZWONKOWY</li> </ul> | <ul style="list-style-type: none"> <li>⌋ GNIĄZDO 230 V (L+N+PE) - RAMKA POJEDYNCZA P/T</li> <li>⌋ GNIĄZDO 230 V X 2 (L+N+PE - RAMKA PODWÓJNA) P/T</li> <li>⌋ GNIĄZDO 230 V (L+N+PE - RAMKA PODWÓJNA) P/T HERMETYCZNE</li> <li>⌋ GNIĄZDO TELETECHNICZNE RJ45</li> <li>⌋ GNIĄZDO RTVSAT POJEDYNCZNE</li> <li>⌋ GNIĄZDO RTVSAT PODWÓJNE</li> </ul> | <ul style="list-style-type: none"> <li>VD WIDEODOMFON MIESZKANOWY ACO WG STANDARDU INWESTORA</li> <li>TM TABLICA MIESZKANOWA ELEKTRYCZNO-TELETECHNICZNA</li> <li>3f KURTyna ELEKTRYCZNA 14KW/TUK/P</li> <li>1f WENTYLATOR WYCIĄG. ZBIORCZY 0.1KW; TUK/WAM. WENTYLATOR KANAŁOWY W POM. SANITARNYCH TUK/RAT 3x 1.5</li> </ul> | <ul style="list-style-type: none"> <li>⌋ LOKALIZACJA GRZEJNIKA PLYTOWEGO WG STANDARDU INWESTORA</li> <li>⌋ LOKALIZACJA GRZEJNIKA DRABINKOWEGO</li> <li>↑ WENTYLACJA POMIESZCZENIA / OKAP KUCHENNY</li> </ul> |
|--|--|--|---|---|--|